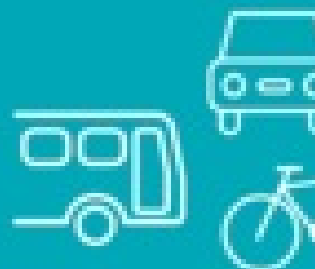


**VOUS ÊTES CHEF D'ENTREPRISE DE LA ZONE D'ACTIVITÉS
ERETTE / GRAND'HAIE À GRANDCHAMP-DES-FONTAINES ?**

**Inscrivez-vous pour participer
à l'atelier mobilité sur les trajets
domicile - travail de vos salariés !**

**VENDREDI 6 NOVEMBRE DE 8H30 À 10H
SALLE DU CONSEIL À LA COMMUNAUTÉ
DE COMMUNES ERDRE & GESVRES**



Inscriptions et informations sur www.cceg.fr

MOBILITÉ

**[REPORTÉ] CHEFS D'ENTREPRISES – ZONE ERETTE GRAND HAIE :
VENEZ PARTICIPER AU PREMIER ATELIER MOBILITÉ DE LA ZONE
D'ACTIVITÉS ERETTE GRAND'HAIE LE 6 NOVEMBRE !**

En février 2020, une enquête mobilité sur les déplacements domicile-travail de la zone d'activités Erette Grand'haie a été engagée par la Communauté de Communes Erdre et Gesvres et la Chambre de Commerce et d'Industrie Nantes St-Nazaire.

Mis en ligne le 23 octobre 2020

En février 2020, une enquête mobilité sur les déplacements domicile travail de la zone d'activités Erette Grand'haie a été engagée par la Communauté de Communes Erdre et Gesvres et la Chambre de Commerce et d'Industrie Nantes St-Nazaire. Pour prendre connaissance des résultats, et engager collectivement une réflexion sur les actions mobilité à développer, les chefs d'entreprises et les entrepreneurs de la zone d'activités Erette Grand'haie sont invités à s'inscrire pour la réunion du 6 novembre 2020.

Le vendredi 6 Novembre de 8h30 à 10H

Communauté de communes d'Erdre et Gesvres - Salle du conseil
2 rue Marie Curie - 44119 GRANDCHAMP DES FONTAINES

[Pour y participer, inscrivez-vous](#) ou envoyez un mail à plandemobilite@ccceg.fr

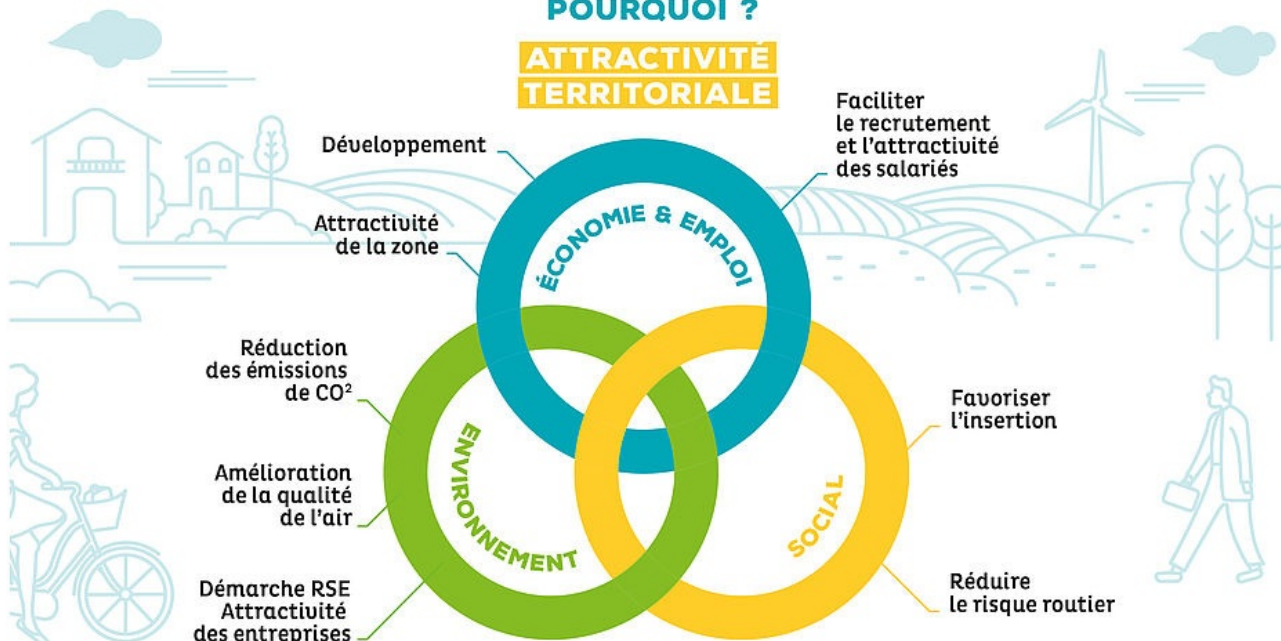
Au programme : restitution des résultats de l'enquête mobilité de février sur le trajet domicile-travail de la zone, échanges autour des pratiques de déplacements de vos salariés, les thématiques à approfondir, constitution de groupe de travail, échanges autour de la co-construction du plan d'action pour la zone d'activités Erette Grand'haie

Contact : plandemobilite@cceg.fr

POUR SE RENDRE AU TRAVAIL, CHANGEONS NOS HABITUDES

POURQUOI ?

ATTRACTIVITÉ TERRITORIALE



FÉVRIER 2020

Enquête mobilité auprès des salariés de la zone Erette Grand'haie

SEPTEMBRE 2020

Tendances 1^{er} résultat

FIN 2020

Echanges & ateliers Invitation au groupe de travail

2021

Déploiement des actions tout au long de l'année Juin 2021 défi mobilité

93 %
DES RÉPONDANTS
SE RENDENT
AU TRAVAIL
EN VOITURE
INDIVIDUELLE
(AUTOSOLISME)



28
entreprises
participantes
soit ¼ des
salariés du parc



20 KM
de distance
médiane



78 %
travaillent
en horaires
réguliers



57 %
des autosolistes
pourraient
envisager de faire
du covoiturage

LE
SAVIEZ-VOUS ?

40 %
de ces
déplacements
font moins de 3 km

3 700 €
est le coût moyen annuel
estimé d'entretien et
d'utilisation d'une voiture

4
déplacements sont fait
chaque jour par chaque
habitant de la CCEG



Ce projet est cofinancé par le Fonds social européen dans le cadre du programme opérationnel régional 'Emploi et Inclusion' - 2014-2020

Construisons la suite ensemble

**VOUS SOUHAITEZ FAIRE PARTIE
DES GROUPES D'ÉCHANGES ET DE RÉFLEXION ?**

NOUS CONTACTER

plandemobilite@cceg.fr / Camille BOCENO 02 40 12 32 89 / Sandrine DASPREMONT 02 40 72 10 85



erdregesvres
COMMUNAUTÉ DE COMMUNES



RETOUR À LA LISTE



Communauté de Communes d'Erdre & Gesvres

PA La Grand'Haie, 1 Rue Marie Curie
44119 Grandchamp-des-Fontaines

☎ 02 28 02 22 40

 **CONTACTEZ-NOUS**

Horaires :

Du lundi au jeudi

8h30>12h00 / 14h00>17h30

Le vendredi

8h30>12h00 / 14h00>16h30