



**DOSSIER :**

## **Les Bassins d'Alphéa** Ouverture le 27 septembre

— L'avenir du territoire  
s'expose en Mairies

— 15 actions pour  
une mobilité durable

— Des aides pour  
rénover votre logement

*Élevage et pension des Régnaires*

Chiens  
 • Soins individuels  
 • chouffes à la demande  
 • parc de détente individuels

Chats  
 • Soins individuels  
 • chouffes à la demande  
 • arceaux individuels extérieurs

OLMARE TOULTE LYONNE




Pension des Régnaires, Lounoy, 44240 Surc Sur Erdre  
 ☎ 02 40 77 75 33 ✉ bestree.bournaud14@orange.fr  
 www.elevage-les-regnaires.com

ESTIMATION OFFERTE

**CABINET.Î**  
 Un toit pour toutes vos envies  
 Vente-Achat-Location-Gestion location-Expertise & conseil

09.81.62.61.46

VIGNEUX-DE-BRETAGNE | ORVAULTI FAY-DE-BRETAGNE

[www.cabinet-i.com](http://www.cabinet-i.com)

**GRANDCHAMP IMMOBILIER**  
 vos idées ont de l'avenir

« Le Carré de la Forge »  
 à Grandchamp des Fontaines

02 51 12 16 16



Cette résidence de 20 logements se situe au cœur de Grandchamp des Fontaines, déclinée en T2 et en T3, de 40 à 78 m<sup>2</sup> avec des finitions qui mettent l'accent sur un confort de vie : ascenseur, cuisine aménagée et équipée, carrelage, parquet, chaudière individuelle au gaz, stationnement privatif, balcon ou terrasse. Prix de vente à partir de : de 120 000 € idéalement placé pour votre investissement locatif. Éligible loi Pinel. Livraison Juillet 2018

**HL** AUDIT GESTION FINANCES

**CHL Audit Gestion Finances**  
**Hervé LOMBAERDE**  
 Expert-Comptable  
 Commissaire aux comptes

28 avenue de la gare  
 44119 TREILLIERES

Tél : 09 53 17 90 56  
 Mail : hervelombaerde@free.fr  
[www.chlauduit.com](http://www.chlauduit.com)

**Nos métiers :**

- Création d'entreprises, Acquisitions, Cessions.
- Expertise-comptable, Audit légal/contractuel.
- Gestion administrative déléguée, Domiciliation.
- Accompagnement social, fiscal et juridique.
- Conseils et formation des dirigeants.
- Gestion de patrimoine, Impôt sur le revenu.

**Réussir Ensemble !**

DEPUIS 2004 SUR LE TERRITOIRE D'ERDRE ET GESVRES

# EDITO



## Yvon LERAT

Président de la Communauté de Communes d'Erdre & Gesvres

Je suis heureux de vous annoncer l'ouverture, le 27 septembre, de notre second centre aquatique : Les Bassins d'Alphéa, sur le pôle Grandchamp-des-Fontaines/Treillières. Je sais que vous attendez cet équipement avec impatience, tant pour la découverte du milieu aquatique, la natation de loisirs, les espaces de détente ou encore la pratique sportive. L'apprentissage de la natation reste toutefois notre priorité, avec le souci d'accueillir le plus grand nombre d'élèves scolarisés sur les communes situées au sud d'Erdre & Gesvres. Vous découvrirez dans le dossier de ce magazine toute la palette d'activités qui vous sera proposée par Récréa, notre délégataire, aux Bassins d'Alphéa et d'Ardea. Même si nous avons délégué la gestion de nos deux centres aquatiques, nous continuerons de veiller scrupuleusement à la qualité des prestations qui vous seront proposées. Je suis sûr que vous apprécierez ce nouveau lieu de détente et de fraîcheur ! Vous le verrez lors des portes ouvertes les 23 et 24 septembre, sa vocation ludique et familiale vous offrira plus qu'une nouvelle piscine ! Bienvenue aux Bassins d'Alphéa et belle rentrée à tous !

**Responsable de la publication:** Yvon LERAT  
**Coordination de la rédaction:** Jérémie BORDIER  
**Conception/rédaction:** Service communication  
**Impression:** GOUBAULT IMPRIMEUR (26 000 exemplaires.)  
**Régie publicitaire:** QUEST EXPANSION - 02 99 35 22 66  
**Dépôt Légal :** à parution ISSN : 2118-7886  
**Crédits photos :**  
 Couverture : Designed by welcomia/Freepik - creativeart/Freepik - Département de Loire-Atlantique - Récréa - Shutterstock Freepik/Designed by welcomia - FKPH - Jef Rabillon - Zaz Rosnet - Douglas McBride - Filarm Photos - Emilie Micou - drd architecture

## Actualités

Mamie, on fait un skype ? Des ateliers pour apprivoiser le numérique 4

## Dossier

Ouverture des Bassins d'Alphéa 6

## Construire l'avenir

15 actions pour mobilité durable 10

## Zoom

Besoin de faire des travaux ?

Des aides pour rénover votre logement 12

## Esprit d'initiatives

AquAmmoS, l'entreprise bio-inspirée 14



Dossier Ouverture des Bassins d'Alphéa

6



Esprit d'initiatives AquAmmoS, l'entreprise bio-inspirée

14



Portrait Romain Mondejar, redonner vie au château

17

## Près de chez vous

«L'Écho du Parc» ou la renaissance du Haut Gesvres 16

## Portrait

Romain Mondejar, redonner vie au château 17

## Agenda

Des initiatives locales 18

## Conseil de développement

Des initiatives locales à partager ou à découvrir 20

## Actualités du Conseil

Infos pratiques 21

## Infos pratiques

22



Seniors

## Mamie, on fait un Skype ?

### Des ateliers pour apprivoiser le numérique !

Rester en contact avec vos proches, suivre vos comptes bancaires, déguster une recette de cuisine ou une astuce de bricolage, trouver une sortie ou même faire vos courses... Se mettre au numérique c'est l'adopter ! Pour franchir le pas, la Communauté de Communes et la MSA Loire-Atlantique-Vendée organise des sessions de formation dédiées aux plus de 60 ans. L'objectif n'est pas de faire de vous des experts du Web mais de vous familiariser avec une tablette numérique, de pouvoir effectuer des recherches sur Internet, utiliser Skype, les messageries électroniques, les réseaux sociaux, les applications... En bref, comprendre le fonctionnement et les possibilités qui vous sont offertes avec le numérique. « **Cette formation est organisée en 10 ateliers de 2h. Le programme s'adapte aux participants, en fonction de leurs besoins et de leurs difficultés.** » précise Caroline Le Roho de la MSA Loire-Atlantique Vendée. Les formations se dérouleront aux Maisons de l'Emploi et de la Formation à Nort-sur-Erdre et à Grandchamp-des-



Fontaines. Vous bénéficierez d'une aide financière pour l'achat de votre tablette numérique. Ainsi, vous pourrez vous former avec votre matériel.

**Les inscriptions sont ouvertes. Contactez le CLIC au 02 28 02 25 45. Les ateliers débuteront fin octobre. Une participation de 30€ est demandée.**

Petite enfance

## Besoin d'un mode de garde?

### rendez-vous sur [assmat.loire-atlantique.fr](http://assmat.loire-atlantique.fr)

Le Département de Loire-Atlantique vous aide à trouver l'assistante maternelle qui vous correspond grâce à son nouveau site internet [assmat.loire-atlantique.fr](http://assmat.loire-atlantique.fr). Construit en partenariat avec la Caisse d'allocations familiales, vous pourrez :

- Connaître les disponibilités et les conditions d'accueil des assistantes maternelles près de chez vous, de votre lieu de travail ou sur vos trajets .
- Accéder à leurs coordonnées et leur profil détaillé (nombre de places, horaires...)
- Localiser le Relais assistantes maternelles/Relais petite enfance de votre secteur qui vous aidera dans vos démarches

Elaboré en partenariat avec des professionnels, ce site est une ressource d'informations sur le recrutement, le contrat de travail, les salaires, les congés, les fins de contrat... Il vous orientera au besoin vers les bons interlocuteurs.



Aménagement/Urbanisme

## L'avenir du territoire s'expose en Mairies



Des panneaux d'information expliquant les grands axes du Projet d'Aménagement et de Développement Durable (PADD) circulent depuis le moins de juin et jusqu'à la fin de l'année sur les 12 communes du territoire et à la Communauté de Communes. Le PADD est le document pivot du Plan Local d'Urbanisme intercommunal. Il dessine les aménagements pour les 10-15 ans à venir autour de grands principes sur la préservation d'espaces agricoles et naturels, le renforcement des commerces et services de proximité, la répartition équilibrée des logements à construire ou encore la promotion d'aménagements spécifiques pour les déplacements piétons et vélos. **Retrouvez les dates d'exposition dans votre commune sur [www.cceg.fr](http://www.cceg.fr).**

**PLUI, la concertation continue ! Pour s'informer ou contribuer à l'élaboration du PLUI : [plui@cceg.fr](mailto:plui@cceg.fr)**

**+** [www.cceg.fr](http://www.cceg.fr)

Numérique

## [www.geo.cceg.fr](http://www.geo.cceg.fr), votre territoire à la carte

GÉO Port@il d'Erdre & Gesvres, c'est la preuve qu'une carte vaut parfois mieux qu'un long discours ! Cadastre, plans de villes, parcs d'activités, déchèteries, points de recyclage... Grâce au nouveau GÉO Port@il, vous pouvez accéder, en quelques clics, aux services de votre Communauté de Communes. Initié voilà 10 ans, cet outil cartographique a été largement modernisé pour répondre aux besoins d'information du public : aux futurs habitants par exemple qui avant de s'installer souhaitent savoir quels sont les services publics à proximité (établissements scolaires, bibliothèques...), aux chefs d'entreprises qui décident de s'implanter sur un parc d'activités, aux notaires ou agences immobilières qui ont



besoin de consulter des documents d'urbanisme...

Ce portail cartographique, accessible désormais sur ordinateurs, smartphones et tablettes, propose des informations complètes et enrichies régulièrement sur l'ensemble du territoire d'Erdre & Gesvres.

**Pour le découvrir, rendez-vous sur**

**+** [www.geo.cceg.fr](http://www.geo.cceg.fr)

LE CHIFFRE

12 800

locaux (entreprises et particuliers) seront raccordés en fibre optique d'ici 2021. La Communauté de Communes bénéficie de la première phase du plan départemental 2017-2021 pour le très haut débit. Budget estimé : 11,5 millions d'euros. Sur le précédent programme du Département, 13 sous-répartiteurs ont été installés permettant une montée en débit dans 6 communes du territoire.

**Pour savoir si vous êtes éligibles au haut ou très haut débit, rendez-vous sur**

**+** [numerique.loire-atlantique.fr](http://numerique.loire-atlantique.fr)

27 SEPTEMBRE 2017

# Ouverture des Bassins d'Alphéa



**PORTES OUVERTES  
LES 23 ET 24 SEPTEMBRE**

Afin de découvrir le centre aquatique et de se renseigner sur les offres proposées, les Bassins d'Alphéa organisent deux journées portes ouvertes les samedi 23 et dimanche 24 septembre 2017 de 10h30 à 17h30. Au cours de ces deux jours, vous pourrez découvrir les différents espaces et les activités d'apprentissage, de loisirs et de sport-santé qui y seront dispensées. Ces journées seront également l'occasion de se renseigner sur les abonnements, les tarifs et les horaires du Centre. **Des animations surprises seront proposées tout au long des portes ouvertes.**

Votre nouveau centre aquatique intercommunal, les Bassins d'Alphéa, ouvre ses portes le mercredi 27 septembre 2017. Encore un peu de patience donc pour profiter, en famille ou entre amis, des nombreux espaces et activités qui vous seront proposés. Sport, détente, loisirs, jeux... Tour d'horizon de ce nouvel équipement qui saura ravir petits et grands !

## CHIFFRES CLÉS

—

**27**

SEPTEMBRE 2017,  
C'EST LA DATE  
D'OUVERTURE DU  
CENTRE AQUATIQUE

—

**18**

PERSONNES  
COMPOSERONT  
L'ÉQUIPE DES BASSINS  
D'ALPHÉA

—

**19**

SÉANCES D'ACTIVITÉS  
NATATOIRES SERONT  
PROPOSÉES PAR  
SEMAINE

—

**48**

SÉANCES  
D'AQUASPORT SERONT  
PROPOSÉES PAR  
SEMAINE

—

**9,3**

MILLIONS D'EUROS HT,  
C'EST LE MONTANT  
TOTAL DE CET  
ÉQUIPEMENT

Le futur Centre a à cœur de satisfaire l'intégralité des attentes des habitants de la Communauté de Communes d'Erdre & Gesvres en termes d'apprentissage de la natation, de pratiques sportives, de sport-santé et de détente. Unique dans la région, il sera le paradis des enfants et des familles. Tous pourront s'y détendre dans la bonne humeur au milieu des fous rires des enfants ! Les entrées et les abonnements permettent aux visiteurs de profiter également des Bassins d'Ardéa, situés à quelques kilomètres seulement, permettant une complémentarité avec le Centre de Nort-sur-Erdre ouvert en juillet 2014.

## PLUS DE POSSIBILITÉS POUR APPRENDRE À NAGER

Les Bassins d'Alphéa sont à la disposition des établissements scolaires du sud du territoire. Avec les Bassins d'Ardéa, les 11 600 élèves d'Erdre & Gesvres disposent désormais d'un équipement pour apprendre à nager, conformément aux dispositions de l'Éducation

Nationale. L'accueil des élèves se fait dans le bassin sportif.

## POUR TOUS, À TOUS LES ÂGES !

Du bébé aux seniors, toutes les catégories d'âge se retrouvent au sein des Bassins d'Alphéa. Les horaires d'ouverture au public ont été élaborés par rapport à la demande locale des habitants et en fonction des nombreuses activités proposées par le Centre.

## UNE ACCESSIBILITÉ AU CŒUR DES PRÉOCCUPATIONS

Pour ce lieu de vie, la collectivité et la société gestionnaire du Centre, Récréa, vise le label «Accueil Handicap» et «Tourisme handicap» pour accueillir au mieux les personnes à mobilité réduite.

## INFORMATIONS PRATIQUES:

### LES BASSINS D'ALPHÉA

Le Moulin des Landes

44 119 GRANDCHAMP-DES-FONTAINES

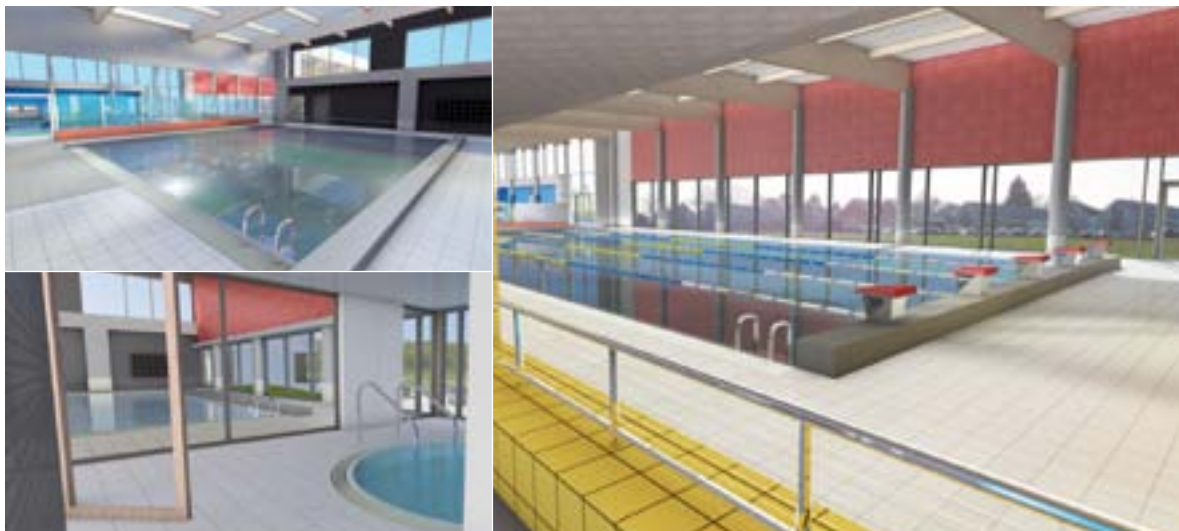
Tél. : 02 28 24 24 60 - [contact@lesbassins.fr](mailto:contact@lesbassins.fr)

[www.lesbassins.fr](http://www.lesbassins.fr) - Suivez l'actualité de votre centre aquatique sur Facebook





# Des espaces adaptés à toutes les envies



## UN ÉQUIPEMENT COMPOSÉ DE PLUSIEURS LIEUX DE VIE :

- Un bassin sportif composé de 5 lignes d'eau de 312 m<sup>2</sup> d'une profondeur de 1.10 à 1.80 m
- Un bassin d'activités de 120 m<sup>2</sup> d'une profondeur de 1.10 à 1.30 m
- Un bassin de loisirs de 160 m<sup>2</sup>, d'une profondeur de 0 à 1.10 m
- Un splash pad de 43 m<sup>2</sup>

Le bassin sportif et le bassin d'activités en inox sont séparés, permettant ainsi plus de sérénité pour les nageurs et les pratiquants des activités d'aquafitness proposées par les Bassins d'Alphéa. Le bassin de loisirs, véritable oasis de jeux dédiée aux enfants, est agencé de telle façon à ne pas perturber les autres activités pratiquées dans le Centre. Ce bassin constitue une offre unique en son genre digne des plus grands domaines de loisirs français. Pour les petits et les plus grands, le splash pad propose un parcours de jeux aquatiques idéal pour s'amuser et se défouler !

## UN ESPACE EXTÉRIEUR POUR PROFITER DU GRAND AIR

Durant les beaux jours, les visiteurs pourront bénéficier du

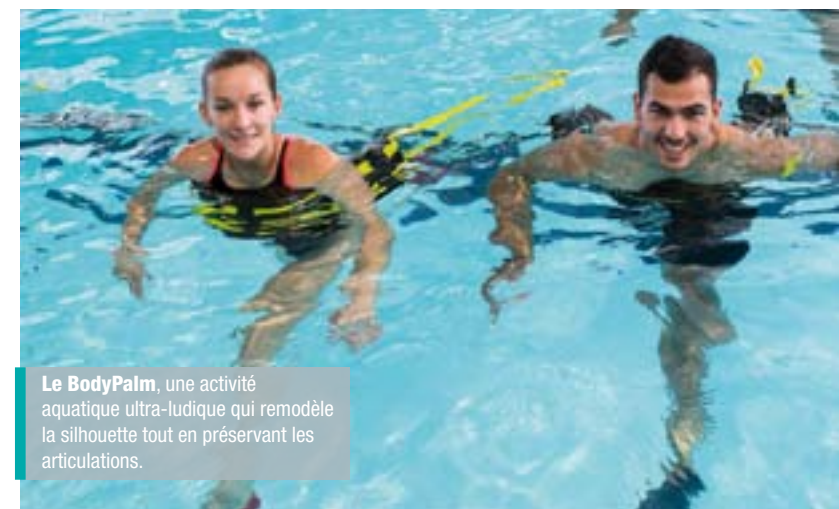
plaisir offert par les 3 000 m<sup>2</sup> de plages végétales. Les plages extérieures seront idéales, en été, pour profiter du cadre verdoyant offert par le Centre et des activités proposées en extérieur. Les enfants et les plus grands pourront aussi profiter d'un splash pad afin de s'amuser tout en se rafraîchissant durant la période estivale.

## UN ESPACE BIEN-ÊTRE, « OCÉANE », DISPOSANT D'UNE OFFRE HAUT DE GAMME

Pour se ressourcer, les Bassins d'Alphéa, proposent un jacuzzi, un sauna, un hammam, des douches sensorielles et un espace détente pour se prélasser après avoir profité des bienfaits des espaces aquatiques.

# Des activités originales pour tous

Aujourd'hui, les complexes aquatiques offrent des installations susceptibles de répondre à l'ensemble des envies et des besoins de tous. Les Centres sont également des espaces de rencontre et d'échange entre les générations qui favorisent le lien social. S'amuser, se divertir, entretenir sa forme et sa santé grâce aux différentes activités de bien-être ou de détente... C'est tout cela que propose la société Récréa par son expérience et son expertise dans l'exploitation de plus de 60 Centres aquatiques en France.



Le BodyPalm, une activité aquatique ultra-ludique qui remodèle la silhouette tout en préservant les articulations.

## UN PANEL D'ACTIVITÉS AQUATIQUES

De la découverte de l'eau à la pratique d'activités d'aquasport, il existe de nombreuses activités à pratiquer au sein des Bassins d'Alphéa. Selon leur nature, ces activités sont encadrées par l'équipe du Centre et font bénéficier aux visiteurs de leur expertise afin d'évoluer dans le Centre en toute sécurité.

Des activités nautiques pour petits et grands sont proposées tout au long de la semaine:

- **Bébés nageurs** : ces séances permettent la découverte de sensations de bien-être aquatique, proposées dès 6 mois dans une eau à 32°.
- **Kid's mania** : propose des activités de loisirs ludiques réservées aux enfants de 4 à 8 ans qui permettent de les initier à des disciplines aquatiques variées : plongeon, nage avec palmes, plongée sous marine...
- **Apprentissage de la natation** : des cours organisés pour les enfants et les adolescents avec une pédagogie adaptée.
- **Cours de perfectionnement** : entraînement technique sur les 4 nages pour faire un grand pas vers la performance.

Pour les adultes, des activités d'aquasport (créées par Récréa pour certaines) pour se remettre en forme en bénéficiant des bienfaits de l'eau seront proposées progressivement :

- **BodyPalm** : BodyPalm est un aquasport imaginé par les experts Récréa qui combine la nage avec palmes et le running dans l'eau. Cette activité permet de sculpter le corps et particulièrement les jambes.
- **Aquafusion** : Organisée autour de 4 ateliers : aquatrampoline, aquabiking, haltères et hydrotones, les séances se déroulent dans l'eau, encadrées et animées en musique.
- **Aquabiking** : grâce à la résistance de l'eau accentuée par l'action du vélo pratiqué dans l'eau, ce sport offre des vertus cardio-vasculaires et a une action destructrice contre la cellulite.

En dehors des activités de natation, aquasportives et de bien-être, Récréa propose, tout au long de l'année, un programme d'événements et d'animations destiné aux petits, aux plus grands et aux adultes !



## MOBILITÉ

# 15 actions pour une mobilité durable

Avec plus de 220 000 déplacements par jour sur un territoire aux portes de Nantes qui accueille près de 1 000 habitants par an, la mobilité joue un rôle central pour notre qualité de vie. Pour vous permettre de vous déplacer au plus grand bénéfice de la santé publique, de l'environnement et souvent des économies, la Communauté de Communes lance 15 actions pour une mobilité durable.



**221 300**  
DÉPLACEMENTS  
SONT EFFECTUÉS  
CHAQUE JOUR SUR  
ERDRE & GESVRES

**+20%** C'EST  
L'AUGMENTATION  
DU NOMBRE DES  
DÉPLACEMENTS D'ICI  
2030

**40%** DES  
DÉPLACEMENTS SE  
FONT AU SEIN DE  
LA COMMUNE DE  
RÉSIDENTE.

**74,5%** DES  
DÉPLACEMENTS  
SONT RÉALISÉS EN  
VOITURE, MOINS DE  
1% EN VELO

## SE DÉPLACER EN MODE ACTIF

Avec 52 000 vélos pour 60 000 habitants, l'ambition est de faire en sorte que le vélo représente 3% des déplacements quotidiens en 2030 (0.6% en 2015). Pour cela, avec l'appui de la Communauté de Communes, les douze communes d'Erdre & Gesvres se sont engagées dans un Plan d'Actions Communales pour les Mobilités Actives (PACMA). Objectifs, sécuriser et vous faciliter l'usage du vélo, de la marche, de la trottinette... pour les déplacements de proximité. Parmi les actions envisagées, l'aménagement d'itinéraires cyclables et de stationnements vélos, la création de «zones 30» et de «zones de rencontre» où la vitesse des voitures est limitée (20 ou 30 km/h) ou encore la mise en place de nouveaux services... Ces plans d'actions sont en cours d'élaboration et sont construits avec les habitants. N'hésitez pas

à solliciter votre commune pour en savoir plus. De son côté, la Communauté de Communes va aménager plus de 60 km de voies cyclables desservant les espaces de loisirs à l'exemple des centres aquatiques. Autre signe de son engagement, Erdre & Gesvres s'inscrit dans les principes portés par l'association «Départements et Régions cyclables» avec la signature de la charte «Les territoires à vélo».

## RELIER LES TERRITOIRES

60% des déplacements sont réalisés au-dehors de la commune de résidence. 1 déplacement sur 3 est en lien avec la métropole nantaise pour le travail ou les loisirs. Lila premier, tram-train, plusieurs exemples réussis montrent le chemin à prendre pour utiliser sa voiture autrement. Des points de connexion seront aménagés à proximité des transports en commun. Ils auront pour objectif de faciliter le passage d'un mode

de transport à un autre sur un même trajet à l'exemple de stationnements autos ou vélos à proximité des lignes de bus. La Communauté de Communes va également initier des discussions avec l'État, la Région et Nantes Métropole pour développer les transports en commun et les dessertes sur le territoire. Un réseau cible a été élaboré. Il sera porté à la connaissance des différents acteurs pour soutenir sa mise en œuvre.

## ZOOM SUR LES ENTREPRISES ET LES ÉCOLES

Concentrant près de 40% des déplacements quotidiens, les entreprises et les établissements

scolaires conditionnent souvent le choix du mode de transport. La Communauté de Communes accompagnera les initiatives «mobilités» des chefs d'entreprises et d'établissements scolaires, en particulier, sur les outils numériques qui permettent plus facilement de partager les trajets et de créer des communautés. En parallèle, des actions de sensibilisation et de formation à destination des futurs adultes se dérouleront dans les écoles.

**+** [www.cceg.fr](http://www.cceg.fr)

Retrouvez sur [www.cceg.fr](http://www.cceg.fr) tous les chiffres de la mobilité sur Erdre & Gesvres ainsi que l'intégralité du plan d'actions. Faites-nous part de vos remarques, avis et réactions sur Facebook.

## 16 AU 22 SEPTEMBRE C'EST LA SEMAINE DE LA MOBILITÉ

S'adapter à vos besoins suppose de vous consulter ! C'est l'objectif de cette première semaine de la mobilité organisée sur Erdre & Gesvres. Rendez-vous sur [www.cceg.fr](http://www.cceg.fr) et Facebook et faites-nous part de vos avis, expressions, attentes en matière de déplacements. Sondages flashs, vidéos, chiffres clés, cartes interactives, participez et réagissez !



## #BOUGEZAUTREMENT

**VÉLO, MARCHÉ, COVOITURAGE... LA SEMAINE DE LA MOBILITÉ EST L'OCCASION D'EXPÉRIMENTER D'AUTRES MODES DE DÉPLACEMENTS. PARTAGEZ VOS EXPÉRIENCES EN PHOTOS SUR LES RÉSEAUX AVEC #BOUGEZAUTREMENT OU @ERDREGESVRES**

## HABITAT

# Besoin de faire des travaux ?

## Des aides pour rénover votre logement

La Communauté de Communes a décidé de poursuivre son Programme d'Intérêt Général (PIG), lancé en 2014, pour accompagner la réhabilitation des logements privés pour les ménages à revenus modestes. Zoom sur l'accompagnement qui vous est proposé et les aides financières.



Mis en place en partenariat avec l'ANAH, (Agence Nationale de l'Habitat), le PIG vise à améliorer les logements privés, pour les ménages qui ont besoin d'optimiser la qualité énergétique de leur logement (isolation, chauffage...). En bénéficiant de ce programme, ils peuvent aussi équiper leur logement d'un minimum de confort, ou l'adapter

à la perte d'autonomie. La Communauté de Communes mobilise un budget conséquent de 460 000 € pour vous soutenir dans vos travaux. Pour vous accompagner, elle a choisi SOLIHA qui vous informera gratuitement sur les aides possibles et vous conseillera pour réaliser vos travaux.

### QUELS TRAVAUX SONT CONCERNÉS ?

- Les travaux de rénovation générale : remise aux normes de l'électricité, installation de sanitaires...
- Les travaux liés aux économies d'énergies : isolation des combles, doublage des murs, remplacement des menuiseries, changement du système de chauffage, ventilation...
- Les travaux de mise en accessibilité et d'adaptation à la perte de mobilité : réaménagement de salle d'eau (douche à fond plat, WC surélevés, barre d'appui,...), aménagement des accès (motorisation des volets, élargissement des entrées, seuil de portes,...)

### A QUI S'ADRESSENT LES AIDES FINANCIÈRES ?

**Vous êtes propriétaire occupant.** C'est votre résidence principale, actuelle ou future. Vos ressources ne doivent pas dépasser le plafond défini par l'ANAH.

**Vous êtes propriétaire d'un logement inoccupé ou loué.** Vous vous engagez à modérer le loyer du logement en contrepartie de la subvention.

Dans tous les cas, attention ! Ne commencez pas vos travaux avant le dépôt de votre demande de subvention. Les travaux doivent être réalisés par des professionnels du bâtiment.

### PIG 2014-2016 EN CHIFFRES

**122 LOGEMENTS AMÉLIORÉS EN 28 MOIS**

**85 703 € C'EST LE TOTAL DES SUBVENTIONS VERSÉES PAR LA COMMUNAUTÉ DE COMMUNES POUR ACCOMPAGNER CES PROJETS**

**46% DES PROJETS ONT CONCERNÉ LA PERFORMANCE ÉNERGÉTIQUE DES LOGEMENTS. 37% L'ADAPTATION POUR UN MAINTIEN À DOMICILE ET LE RESTE UNE RÉNOVATION TOTALE.**

### QUELS SONT LES AVANTAGES ?

- Améliorez la performance énergétique de votre logement pour faire des économies durables
- Adaptez votre logement pour continuer à pouvoir y vivre
- Rénovez votre logement pour le valoriser et le mettre en location

### QUELLE EST LA MARCHE À SUIVRE ?

La Communauté de Communes a choisi un prestataire pour vous conseiller et vous accompagner, c'est l'équipe de SOLIHA. Contactez-les dans un premier temps et parlez-leur de votre projet pour qu'ils étudient son éligibilité au dispositif et vérifient que vos

ressources vous permettent d'en bénéficier. Le conseiller SOLIHA se rendra chez vous pour évaluer les travaux à engager, vous accompagnera gratuitement dans le montage de votre dossier, et se chargera de constituer vos dossiers de demande de subvention.



### INFOS PRATIQUES

N'hésitez pas à vous rendre aux permanences à côté de chez vous ! SOLIHA Loire-Atlantique assure des permanences d'information tous les mercredis de 9h à 11h :

- 1<sup>er</sup> mercredi du mois au siège de la Communauté de Communes (sans rendez-vous) Parc d'activités Erette-Grand'Haie à Grandchamp-des-Fontaines
- 2<sup>ème</sup> mercredi du mois à la Mairie de Fay-de-Bretagne, 11 rue de la Mairie (sur rendez-vous)

- 3<sup>ème</sup> mercredi du mois à la Maison de l'Emploi et de la Formation à Nort-sur-Erdre, 2 bis rue du Champ de Foire (sans rendez-vous)
- 4<sup>ème</sup> mercredi du mois à la mairie de Saint-Mars-du-Désert - 1 rue de la Mairie (sur rendez-vous)

Contactez SOLIHA au 02 40 44 99 44 ou par mail : [pigcceg@centrehabitat44.org](mailto:pigcceg@centrehabitat44.org) [www.loireatlantique.soliha.fr](http://www.loireatlantique.soliha.fr)

**NE TARDEZ PAS À EN PROFITER !**

**Ce programme est reconduit pour une période de 2 ans (jusqu'au 31 août 2019)**

**UN PROJET DE RÉNOVATION ÉNERGÉTIQUE ET VOS RESSOURCES SONT SUPÉRIEURES AU PLAFOND DE L'ANAH ?**

Le service de rénovation énergétique de l'Habitat de la Communauté de Communes (SERENHA) vous propose un service clé en main, sans conditions de ressources. Des conseils neutres et gratuits pour faciliter vos démarches, de la conception de votre projet au suivi post-travaux.

Contactez votre Conseiller SERENHA au siège de la Communauté de Communes  
1, rue Marie Curie  
PA La Grand'Haie  
44119 GRANDCHAMP-DES-FONTAINES  
Tél: 02 28 02 01 11  
[contact@serenha.fr](mailto:contact@serenha.fr)  
[www.serenha.fr](http://www.serenha.fr)



## INNOVATION

# AquAmmos, l'entreprise bio-inspirée

Quand les bateaux finissent leur vie dans un caillou. Il fallait l'imaginer, Aquammos est en passe de le réaliser. Lauréat de l'appel à projet régional «RéSolution», l'entreprise basée à Vigneux-de-Bretagne expérimente en version grandeur nature son concept : créer de la roche avec du sable, des bactéries et des déchets. Une solution écologique, innovante, naturelle qui laisse entrevoir de nouvelles opportunités pour le recyclage des déchets.



Olivier Paressant, directeur technique et Thierry Maëder, administrateur délégué avec un échantillon de roche «made in» Aquammos

C'est au cœur du bocage vignolais que nous avons rencontré Olivier Paressant et Thierry Maëder. Avec 3 autres associés, ils ont créé l'entreprise Aquammos début 2017 et tout est parti d'une fissure... ou presque. « *Le sol béton de notre bâtiment est parcouru par plusieurs fissures. Nous ne trouvons aucune solution durable pour les combler. Nous avons rencontré Olivier Girinsky, docteur en microbiologie. Il travaillait sur la mise en application concrète de sa thèse basée sur la création de matière à partir de sable et de bactéries. C'est comme ça qu'Aquammos est née car la matière issue de ce procédé a réglé notre problème de fissures.* » précise Olivier Paressant.

Avec 50 000 idées par jour, l'entreprise voit loin et imagine déjà les applications possibles de cette innovation. « *Le principe est d'abord d'accélérer le processus naturel de création de la roche. Cela passe par la stimulation de bactéries grâce à un procédé de photoluminescence, auquel on associe du sable. À ce mélange, nous avons imaginé y intégrer des*

*déchets ou des polluants. Cette roche pourrait être utilisée dans la création de route, de bâtiment, de remblaiement...* » ajoute Thierry Maëder. Si les tests réalisés en laboratoire sont en cours, cette solution sera prioritairement utilisée pour le traitement de l'eau. « *La stimulation des bactéries a cette vertu d'accélérer la dépollution de l'eau. Les premières applications de notre technologie sont destinées logiquement aux 19 000 usines françaises de traitement de l'eau. Les boues et autres polluants récupérés peuvent être séquestrés dans la roche. Ces déchets représentent chaque année plus d'un million de tonnes de matière sèche. Il y a un véritable enjeu pour leur recyclage.* » poursuit Thierry Maëder.

## ÉLARGIR ET DÉVELOPPER LE CONCEPT

En remportant l'appel à projet régional «RéSolution» sur le thème de la « Croissance Bleue », Aquammos collabore avec Wintering. Cette entreprise recherchait une solution pour valoriser les déchets composites issus de la déconstruction

## Des soutiens à l'innovation

→ **DES APPELS À INNOVATION**  
**RÉSOLUTIONS : OSER, INNOVER, PERFORMER**

Aller vite, faire plus simple, et moins cher. Telle est la triple ambition de cet appel à innovation lancé par la Région des Pays de la Loire. Sa vocation : mettre en relation des entreprises ligériennes confrontées à une problématique avec des «apporteurs de solutions» innovantes. Chaque année, 4 appels à innovations thématiques sont lancés. Cette année les thèmes sont «La croissance bleue», «L'industrie du futur», «Le bâtiment intelligent», «L'agriculture du futur». Les entreprises sélectionnées, Aquammos pour le thème Croissance Bleue, reçoivent une prime de 20 000 € et disposent de 3 mois pour développer leur solution.

Plus d'info : [www.resolutions-paysdelaloire.fr](http://www.resolutions-paysdelaloire.fr)


→ **DES FONDS EUROPÉENS**  
**POUR L'INNOVATION**

En co-finançant des projets locaux innovants, le programme européen LEADER a pour but d'impulser et d'aider au démarrage d'actions à l'initiative des entreprises, des associations, des habitants, des collectivités... Les projets liés à l'implantation d'activités créatrices d'emplois, aux filières d'avenir, à l'offre touristique et de loisirs ou encore à l'environnement peuvent être financés, sous certaines conditions.

→ **DES PRÊTS À 0%**  
**POUR FINANCER VOS PROJETS**

Initiative Loire Atlantique Nord a créé le prêt d'honneur pour les créateurs ou repreneurs d'entreprises. Adossé à un prêt bancaire, ce prêt à 0%, remboursable sur 3 ans maximum, peut atteindre 7 000€ ou 20 000 € si vous avez plus de 3 salariés. Pour une activité liée au développement durable ou à l'innovation, ce prêt est bonifié d'un montant maximum de 15 000 €. Il peut être sollicité dans les 24 mois suivant la date de création ou de reprise.

Pour toutes questions liées à l'accompagnement de vos projets, contactez Perrine MOËC au 02 40 12 32 91 - 07 61 83 55 72 [perrine.moec@cceg.fr](mailto:perrine.moec@cceg.fr)

 [entreprendre.cceg.fr](http://entreprendre.cceg.fr)



des bateaux de plaisance. Un enjeu majeur pour la filière avec 10 à 15 000 bateaux à déconstruire chaque année en France. « *L'idée est de mélanger au sable des déchets de bateaux dans le processus de création de la roche. En remportant l'appel à projet, nous pouvons compter sur une enveloppe de 20 000 € pour expérimenter et trouver les bons dosages. L'idée est de créer une roche qui réponde aux normes pour être utilisée dans les différents domaines du bâtiment et des travaux publics. C'est le principe de l'économie circulaire. Participer à cet appel à projet nous a aussi permis de faire de nombreuses rencontres sur lesquelles nous allons nous appuyer dans nos recherches* » explique Olivier Paressant. En

effet pour ses recherches, Aquammos travaille avec l'École Polytechnique de l'Université de Nantes et l'IUT de Saint Nazaire. Si les essais sont concluants, Aquammos imagine d'élargir le concept pour emprisonner toutes sortes de déchets et de polluants. Le recyclage est devenu un enjeu majeur pour l'environnement et stratégique pour l'économie. De grands groupes soutiennent et suivent de près les travaux d'Aquammos.

Une belle aventure pour Thierry Maëder, Olivier Girinsky, Jacky Colas, Bernard Brémond et Olivier Paressant, les 5 associés d'Aquammos issus d'horizons variés mais unis pour développer ce projet ambitieux, innovant et plein d'avenir.



## AMÉNAGEMENT

# «L'Écho du Parc» ou la renaissance du Haut Gesvres

À l'occasion des Journées Européennes du Patrimoine 2017, partez à la découverte du Château du Haut Gesvres de Treillières avec l'installation artistique exceptionnelle de Tangui Robert.



Esquisse du projet artistique de Tangui Robert.

Treillières, chemin des Baleines, à proximité du bourg et des équipements sportifs et scolaires. Le Château du Haut Gesvres se découvre au sortir d'une allée cavalière largement boisée et légèrement en pente. Le portail d'entrée, tout en ferronnerie, et le château, en arrière fond apparaissent peu à peu. Une fois entré dans le parc, le château s'offre au regard. Cette propriété bourgeoise, construite en 1837 par une famille d'armateurs nantais, est en cours de rénovation par les bénévoles de l'association «Renaissance du Haut Gesvres».

Le parc du Haut Gesvres qui entoure le château s'inscrit lui dans le projet «Eau et Paysages» lancé par le pôle Métropolitain et la Communauté de Communes. L'objectif : valoriser la vallée méconnue du Gesvres, de Vigneux-de-Bretagne à Treillières. Le projet est de faire de ce domaine un véritable parc périurbain à l'anglaise. En attendant la fin des travaux d'aménagement du site en 2020, la Communauté de Communes a souhaité redonner vie à ce trait d'union verdoyant entre ville et campagne.

C'est donc à l'artiste Tangui Robert, connu pour l'installation «spectaculaire» de son toboggan au Château des Ducs de Bretagne pendant le Voyage à Nantes, qu'elle a demandé la création d'une œuvre artistique éphémère financée par la Communauté de Communes à hauteur de 30 000 euros.

Un trompe l'oeil pour donner envie de découvrir l'intérieur du château mais aussi le parc. La conception de l'oeuvre respecte le travail de l'association qui restaure le château et sera évolutive pour permettre les travaux sur la façade, les fenêtres...

C'est un nouveau chapitre qui s'ouvre pour la renaissance du Château du Haut Gesvres et de son parc, dont les futurs aménagements vous seront présentés le 16 septembre en présence de l'artiste. Un moment convivial à partager en famille pour lever le voile sur les trésors cachés du Château et du corridor écologique qui l'entoure.

Un cocktail champêtre sera offert aux visiteurs qui pourront aussi apporter leur pique-nique pour profiter pleinement du site et d'un parcours musical avec les musiciens cuivrés du Zygos Brass Band.

## INFOS PRATIQUES

Samedi 16 septembre à partir de 11h

Parc des Domaines du Gesvres

Entrée Libre et gratuite

## ROMAIN MONDEJAR

# Redonner vie au château

Romain a 17 ans lorsqu'il pénètre pour la première fois dans le château du Haut Gesvres. Un monument qui le fascine depuis tout petit. Au sortir de cette visite, une envie : faire revivre ce témoin de l'histoire treilliéraine. Depuis deux ans, chaque samedi, Romain chausse casque et chaussures de sécurité et s'attelle à la rénovation du château.



Depuis 2 ans, Romain travaille tous les samedis à la rénovation du château



Coupures de presse datant des années 60 retrouvées dans les murs du château.

Romain, Philippe (Président de l'association) et Lucas dans l'escalier d'époque du château

Entre Romain et le château il s'est créé un lien puissant, profond, presque spirituel. « J'ai toujours eu une vraie attirance pour le château. Ma première visite, lors des journées du patrimoine, restera un moment marquant. J'ai pu voir l'intérieur et découvrir ce qui est pour moi un des mystères de Treillières. » C'était en 2015 et dans le même temps, l'association « Renaissance du Haut Gesvres » voit le jour. Romain est naturellement l'un des premiers à y adhérer. Tous les samedis matins, ils sont entre 3 et 20, à travailler pour redonner vie au château. Et des samedis de chantier, Romain n'en a pas manqué un seul en deux ans !

## PERCER LES SECRETS DU CHÂTEAU

Le Château du Haut Gesvres a traversé près de 200 ans d'histoire et eu plusieurs vies. Chaque samedi, cette histoire ressurgit à travers la découverte d'une rosace, d'une espagnolette, d'une coupure de presse retrouvée dans un mur, de traces d'une ancienne cloison qui témoignent des transformations du château. « Un samedi, en démolissant une cloison dans le hall d'entrée nous avons mis au jour six magnifiques arcades. Personne ne pouvait se douter que ce mur renfermait ce trésor architectural. Un très grand moment. Des surprises de ce genre il y en a tout le temps, petites ou grandes. Nous retrouvons des pages de journaux qui servaient à colmater un trou, certaines griffonnées par les artisans de l'époque. On peut déchiffrer des phrases gravées dans les briques. On découvre aussi de magnifiques ouvrages d'art, des espagnolettes, des crémones, des cheminées... Derrière ses épais murs de pierre, le châ-

teau est bien plus vivant qu'on ne le croit. C'est ça que je veux faire partager aux gens. C'est ce qui me motive. »

## UN PROJET HORS-NORME

Et de la motivation, il en faut ! Rénover un tel bâtiment dans les règles de l'art demande du temps, des compétences et des financements. Cela n'entame en rien l'engagement des bénévoles. « Depuis deux ans, l'essentiel du travail est de démolir en préservant les atouts du château et en mettant à l'abri certaines pièces historiques. Un architecte nous accompagne. » Pour certains ouvrages, l'association fait intervenir des artisans spécialisés. « Nous avons travaillé avec un tailleur de pierres pour la rénovation et la pose d'une fenêtre. C'était intéressant de voir comment il travaille, les gestes à la fois précis et complexes. Ça fait partie des belles rencontres que nous pouvons faire sur le chantier. L'objectif de l'association est de finir le rez-de-chaussée d'ici 2020. Un objectif ambitieux. « Nous ne nous mettons pas de pression. L'essentiel est que le chantier de rénovation continue de vivre dans cette ambiance conviviale, collective. On rigole beaucoup. » C'est sûrement ça qui fait que la passion de Romain pour le château n'est pas prête de s'éteindre. À moins que ce ne soit pour cette vue imprenable et unique sur la Vallée du Gesvres offerte par les fenêtres du premier étage.

[www.renaissanceduhautgesvres.fr](http://www.renaissanceduhautgesvres.fr)

Suivez l'association sur Facebook  
@renaissanceduhautgesvres





Tanguy Robert, réalisée dans le cadre des aménagements de la Vallée du Gesvres. Oeuvre en trompe-l'oeil qui nous livre les entrailles du bâti, «L'Écho du Parc» réactive le regard du visiteur et écrit une nouvelle histoire pour le château. Inauguration de l'installation artistique à 11 h avec les musiciens cuivrés du Zygus Brass Band. N'oubliez pas votre pique-nique !  
À partir de 11h Parc des Domaines du Gesvres à Treillières

16 ET 17 SEPTEMBRE

## JOURNÉES EUROPÉENNES DU PATRIMOINE

Erdre & Gesvres ouvre les portes de son histoire et de son patrimoine à l'occasion des Journées Européennes du Patrimoine les 16 et 17 septembre. La Communauté de Communes, l'Office du Tourisme, les associations du territoire vous proposent de découvrir ou redécouvrir notre patrimoine historique et naturel au travers de spectacles, d'animations, de visites et de temps conviviaux.

Programme complet à découvrir sur [www.erdreanalforet.fr](http://www.erdreanalforet.fr)



SAMEDI 16 SEPTEMBRE

## L'ÉCHO DU PARC OU LA RENAISSANCE DU HAUT GESVRES

Découvrez le Château du Haut Gesvres à Treillières et l'installation artistique «L'Écho du Parc» de



DIMANCHE 17 SEPTEMBRE

## OUVERTURE DE (HORS) SAISON

Dans le cadre des Journées Européennes du Patrimoine, l'association Landes'Art et la Communauté de Communes d'Erdre & Gesvres s'associent pour un après-midi festif. Autour d'un goûter ludique, l'équipe de Hors-saison présentera les événements programmés en Erdre & Gesvres tout au long de l'année. Participez, et gagnez peut-être des places pour les spectacles ! Rendez-vous et point de départ au Moulin de Foucré (ouvert durant la journée)

## LE CABARET MOBILE EAUZONE | Théâtre Cabines

Petito Gabare est un drôle de personnage, qui promène fiévreusement son «cabaret portatif», à la recherche de l'eau devenue rare et précieuse...

Moulin de Foucré à Notre-Dame-des-Landes à 16h - A partir de 7 ans  
[www.theatrecabines.fr](http://www.theatrecabines.fr) - Gratuit

16 ET 17 SEPTEMBRE

## FESTIVAL DES ARTS DE LA RUE LE GRANDCHAMPBARDEMENT



Pour sa 13<sup>ème</sup> édition, la programmation vous réserve du rire et de l'insolite. Découvrez des spectacles de qualité tout spécialement sélectionnés pour vous : des acrobates, des saltimbanques, des jongleurs, des acteurs, des poètes et toujours beaucoup d'humour. Des compagnies, professionnelles ou amateurs qui vous étonneront avec leurs numéros plus époustouflants les uns que les autres. La soirée du samedi vous réservera un spectacle féérique de feu et de braises, et trois concerts bourrés d'énergie à ne pas manquer : Dr Robert, Epsilon et Plantec.

Jardins d'Ashton Keynes à Grandchamp-des-Fontaines

Tarifs : 8 € le week-end et 6 € le dimanche  
Gratuit pour les moins de 12 ans, les personnes en situation de handicap et leur accompagnateur

[www.grandchampbardement.fr](http://www.grandchampbardement.fr)

SAMEDI 7 OCTOBRE À 20H30

## THÉÂTRE WIJ/ZIJ (NOUS/EUX) Productions BRONKS

Le point de départ de ce spectacle est la prise d'otages qui a eu lieu dans une école dans le Caucase en 2004. Ici, le drame est raconté par le regard d'enfants qui l'ont vécu : un garçon et une fille qui nous



entraînent, avec une formidable énergie, face à la dureté du monde. Ou comment les enfants, avec leur sagesse, candeur, autonomie et soif de vivre sont à même de faire face à des situations extrêmes.

Légèreté et humour sont les armes de ce spectacle pour faire face à la gravité des événements !

L'Escale culture à Sucé-sur-Erdre  
Tout public dès 9 ans

Infos et réservations : 02 28 02 22 52  
[www.hors-saison.fr](http://www.hors-saison.fr)

Tarif : 5 €



18, 19, 20 ET 21 OCTOBRE

## CLOWN EN NOIR & BLANC GRIBOUILLE Compagnie Lili Désastre

S'accaparer l'espace, l'explorer, le découper, l'encercler, le déplacer, le recommencer, le chantonner, le scrabuiller, l'entourlouper, le barrer, le chiffonner, le suspendre, le faire sonner... Gribouille s'en

charge ! Accompagnée de son chariot de papier blanc, Gribouille déambule et déploie une immense page blanche qui révèle ses mystères. À chaque dépliage, armée de son pinceau, Gribouille dépose une trace.

Alors, NOIR et BLANC se partagent l'espace...

18 octobre à 17h - 19 octobre à 9h30  
Pôle enfance de Notre-Dame-des-Landes  
20 et 21 octobre à 9h30 et 11h  
MAS Diapason à Grandchamp-des-Fontaines

De 9 mois à 4 ans  
Infos et réservations : 02 28 02 22 52  
[www.hors-saison.fr](http://www.hors-saison.fr)

Tarif : 5 €



MERCREDI 8 NOVEMBRE À 16H

## RÉSIDENCE THÉÂTRE ET OBJETS LE SILENCE ATTRAPÉ PAR LA MANCHE

Compagnie Les Cailloux Sauvages

La Cie des Cailloux Sauvages est accueillie en résidence du 6 au 10 novembre pour travailler à la création d'un nouveau spectacle.

Dans ce projet, Zaz Rosnet a travaillé sur l'espace intime, les perceptions olfactives, les images sonores et visuelles, collectant des paroles de petits et grands, puisant textes et images dans la littérature jeunesse. Sa recherche vient questionner l'univers de l'enfant, lorsque celui-ci rêve dans sa solitude : une rêverie qui n'est pas une fuite, mais

plutôt un envol, un élan vers le monde, bras ouverts !

Présentation du spectacle et rencontre avec la compagnie  
Espace des Cèdres à Grandchamp-des-Fontaines

Tout public dès 5 ans  
Infos et réservations : 02 28 02 22 52  
[www.hors-saison.fr](http://www.hors-saison.fr) - Gratuit  
Inscription à la Médiathèque Victor Hugo



19, 20 ET 21 NOVEMBRE

## THÉÂTRE WHITE | Catherine Wheels Theatre Company

Bienvenue dans le monde blanc, lumineux et éclatant de White. On n'y entend que des chants et gazouillis d'oiseaux qui résonnent dans les bois. Sur ce havre de paix veillent deux gardiens, Wrinkle et Cotton, dont la tâche est de protéger les maisons des oiseaux et de préserver le lieu de toute impureté. Mais là-haut, à la cime des grands arbres, on dirait que tout n'est pas aussi blanc. Lumineuse métaphore de la vie, cette pièce, pleine d'humour et de poésie, se savoure blotti sur de petits coussins autour d'une estrade en forme d'oeuf.

De 2 à 4 ans  
Complexe Fernand Sastre à Petit-Mars  
Dimanche 19 novembre à 10h30 et 16h30  
Lundi 20 et Mardi 21 novembre à 9h30  
Infos et réservations : 02 28 02 22 52  
[www.hors-saison.fr](http://www.hors-saison.fr)  
Tarif : 5 €



# Des initiatives locales à partager ou à découvrir

■ En octobre, sur le prochain site internet du Conseil de Développement, accédez à une carte interactive dédiée à la mise en valeur des initiatives en faveur de la transition écologique, énergétique, économique et sociétale sur le territoire d'Erdre & Gesvres.

## INITIATIVES VERS LA TRANSITION

Depuis le début de cette année, où nous fêtons les 10 ans du Conseil de développement d'Erdre et Gesvres, nous nous sommes déjà rencontrés sur le thème des initiatives vers la transition lors de soirées-débat à Vigneux-de-Bretagne, à Héric ou encore à Petit-Mars. Si les idées et les initiatives sont nombreuses, la question du faire ensemble est majeure pour favoriser l'émergence et le développement de projets collectifs, coopératifs, à l'échelle de notre territoire. Faut-il encore les faire connaître !

## UNE CARTE COLLABORATIVE

C'est pourquoi, nous proposons une carte collaborative pour que chaque porteur d'initiative puisse y présenter son action ou son idée de projet, pour connaître les pratiques existantes près de chez soi, pour faciliter leur mise en réseau, venir en soutien, mutualiser, développer sa capacité d'agir. Elle s'adresse à vous tous, associations, collectifs de citoyens, entreprises, collectivités publiques, particuliers.



A vous qui tentez de trouver des solutions à votre échelle, dans des domaines tels que l'alimentation, l'énergie, la construction, la gestion des déchets, la démocratie, l'éducation, les solidarités, les déplacements, la consommation, la biodiversité, **faites-vous connaître et ensemble, déployons nos initiatives sur [www.voixcitoyenne.fr](http://www.voixcitoyenne.fr)**

## PLUS D'ACTUS...

■ Le Conseil de développement fait sa transition numérique et vous invite à partager sa page Facebook et à venir surfer sur [www.voixcitoyenne.fr](http://www.voixcitoyenne.fr)

■ Réunion d'information pour découvrir notre association et le programme 2017-2018 **le 19 septembre** à 19h à la Communauté de Communes

■ Ciné-débat autour du documentaire «Zéro phyto, 100% bio» de Guillaume Bodin **le 10 novembre**, au cinéma de Nort-sur-Erdre.



Découvrez le projet du collectif «Les petits ruisseaux» : un lieu convivial pour développer des projets collaboratifs

## CONSEIL COMMUNAUTAIRE

# En prise directe

MAI - JUIN 2017

## VÉOLIA-GRANDJOUAN CONTINUERA D'ASSURER LA COLLECTE DES ORDURES MÉNAGÈRES

Le Conseil Communautaire d'Erdre & Gesvres a retenu la société Véolia-Grandjouan, pour la collecte des déchets ménagers et assimilés sur les 12 communes.

Après mise en concurrence par appel d'offres, c'est la société Véolia-Grandjouan qui a été retenue pour la collecte au porte à porte des déchets ménagers et la collecte des points tri sur Erdre & Gesvres. Leur offre a été considérée comme la mieux disante au regard des nombreux candidats ayant répondu à l'appel d'offres. Cette mise en concurrence s'inscrit dans la lignée des évolutions de collecte du Service Public de prévention et de gestion des Déchets votées fin 2016 par les élus de la Communauté de Communes, après plusieurs mois d'études et de concertation avec les habitants.

## UNE COLLECTE DES ORDURES MÉNAGÈRES TOUS LES 15 JOURS

Ces changements se traduiront notamment, au 1<sup>er</sup> janvier 2018, par le passage à la collecte des ordures ménagères tous les 15 jours. Il s'agit d'une adaptation des moyens de collecte aux besoins : 95% des habitants sortent déjà leur bac moins de 26 fois par an et près de la moitié moins de 12 fois par an. Une collecte hebdomadaire



Suivez les travaux du groupe consultatif sur [www.trivolution.fr](http://www.trivolution.fr)  
Réagissez jusqu'au 31 octobre : [concertation.collecte.dechets@cceg.fr](mailto:concertation.collecte.dechets@cceg.fr)

sera maintenue pour certains gros producteurs (cantines notamment). Cet ajustement diminuera l'impact environnemental du service de 27% grâce à une économie de 43 000 km. Il diminuera de 15% le coût de la collecte qui représente 20% du budget du service. Les habitants, via le groupe consultatif, se sont déclarés majoritairement favorables à 83% à cette réduction de fréquence de collecte. De même qu'ils ont été 70% à vouloir conserver les sacs jaunes pour la collecte des emballages.

## LA CONCERTATION CONTINUE

La concertation avec le Groupe consultatif se poursuivra d'ici la fin 2017, notamment sur la question des tarifs 2018 de la redevance incitative. Cette réflexion sera accompagnée d'une étude sur d'éventuels assouplissements des règles de facturation : nombre de levées dans la part fixe, libre choix de la taille du bac.

## «VOUS ET VOS DÉCHETS»

Premiers chiffres de l'enquête à laquelle vous avez été plus de 6 000 à participer. Merci beaucoup pour vos contributions. Retrouvez l'ensemble des résultats sur [www.trivolution.fr](http://www.trivolution.fr)

**89% DES HABITANTS TRIENT LEURS EMBALLAGES, LE VERRE, LE PAPIER ET LES TEXTILES**

**72% DES HABITANTS COMPOSTENT. DES MARGES DE MANOEUVRE EXISTENT CAR 62% NE VALORISENT QU'UNE PARTIE DE LEURS DÉCHETS COMPOSTABLES**

**26% DES HABITANTS PRIVILÉGIENT LA RÉPARATION SYSTÉMATIQUEMENT, ET 32% SOUVENT, UN BON SIGNE VERS DE NOUVEAUX MODES DE CONSOMMATION**

**49% NE JETTENT JAMAIS D'ALIMENTS PÉRIMÉS, 41% RAREMENT, UNE FORTE VIGILANCE FACE AU GASPILLAGE ALIMENTAIRE.**



# Vos services à portée de main

## COMMUNAUTÉ DE COMMUNES

Ouverte du lundi au vendredi de 8h30 à 17h30 (16h30 le vendredi)

PA Erette Grand'Haie  
1, rue Marie Curie  
44 119 Grandchamp-des-Fontaines

Tél. : 02 28 02 22 40  
contact@cceg.fr  
www.cceg.fr

## COLLECTE ET TRI DES DÉCHETS

Tél. : 0 810 05 10 20  
dechets@cceg.fr

## SERENHA, votre service de rénovation énergétique

Tél. : 02 28 02 01 11  
contact@serenha  
www.serenha.fr

## ASSAINISSEMENT

Tél. : 02 28 02 01 05  
spanc@cceg.fr

## ENTREPRISES

Tél. : 02 40 12 32 91  
economie@cceg.fr

## MAISON DE L'EMPLOI ET DE LA FORMATION

Ouverte du lundi au vendredi de 8h30 à 17h (12h le vendredi)

- 1, rue des Cèdres  
44 119 Grandchamp-des-Fontaines  
Tél. : 02 51 12 10 94
- 2bis place du Champ de Foire 44 390 Nort-sur-Erdre  
Tél. : 02 40 72 10 85  
emploi@cceg.fr  
Consulter les offres d'emploi sur Erdre & Gesvres sur www.cceg.fr

## ACCOMPAGNEMENT DES PERSONNES ÂGÉES POINT INFORMATION HANDICAP

Tél. : 02 28 02 25 45

Permanences sur rendez-vous :

- le lundi au vendredi de 9h à 12h au siège de la Communauté de Communes d'Erdre & Gesvres
- le lundi de 9h à 12h au Centre Communal d'Action Sociale de Treillières
- le mardi de 9h à 12h à la Maison de l'Emploi et de la Formation à Blain
- le vendredi de 9h à 12h à la Maison de l'Emploi et de la Formation à Nort-sur-Erdre

## TRANSPORT SCOLAIRE

Tél. : 02 28 02 22 33  
transport@cceg.fr

## CENTRE AQUATIQUE

Les Bassins d'Ardéa  
Route d'Héric  
44 390 Nort sur Erdre  
Tél. : 02 28 24 24 60  
ardea@lesbassins.fr  
www.lesbassins.fr

## CULTURE

Saison culturelle :  
Tél. : 02 28 02 22 52  
www.hors-saison.fr  
billeterie@hors-saison.fr  
Bibliothèques :  
www.livreetlecture-cceg.net  
Bourses Initiatives Jeunesse  
mickael.bougault@cceg.fr  
Tél. : 02 28 02 22 40

## Le CLIC : plus de proximité, plus de simplicité

Le CLIC accompagne les plus de 60 ans et leur entourage. Il accueille également les personnes en situation de handicap sur la constitution de leurs dossiers d'accès aux droits en lien avec la Maison Départementale des Personnes Handicapées. Pour toutes vos demandes, un numéro unique est désormais mis en place : 02 28 02 25 45. Autre nouveauté, les permanences sont sur rendez-vous pour donner le temps d'écoute et d'échange nécessaire en fonction des demandes et des situations. Pour les personnes en situation de handicap, ces rencontres peuvent se dérouler dans la commune de résidence.



INVESTISSEZ au cœur de TREILLIÈRES

Profitez des dernières semaines pour investir en **LOI PINEL**

**Type 2**  
Parking couvert inclus  
**131 000€**

**Type 3**  
Garage individuel inclus  
**186 000€**

face à la Mairie

Jusqu'à **63 000€** d'économies d'impôts sur 12 ans\*.

02 51 84 44 40

www.groupegambetta.fr

GROUPE  
GAMBETTA

\* Correspondant à une réduction de 11% du plafond d'imposition annuel autorisé (100 000 €) répartie sur les 12 années d'acquisition de location (et 11% maximum de 10%). LE NON RESPECT DES ENGAGEMENTS DE LOCATION ENTRAÎNE LA PERTE DES AVANTAGES FISCALIS - TOUT INVESTISSEMENT COMPORTE UNE PART DE RISQUE.

Petite Fleur sur les marchés :

Orvault «Petit Chantilly»  
vendredi 15h30 - 19h00

Vigneux de Bretagne  
samedi 8h30 - 13h00

Treillières  
dimanche 8h30 - 13h00

Petite Fleur

Décoratrice Florale

www.petite-fleur.fr

Créations florales personnalisées pour particuliers & professionnels (mariages, séminaires, salons...)

Corinne BRANDON  
05 84 04 09 50 - 44119 - Treillières  
corinne@petite-fleur.fr  
Facebook : Petite Fleur Nantes

Pour vos communications dans - Erdre/Gesvres le Mag

Contactez Laurent LEVIONNOIS  
au **06 77 53 90 64**  
ou par mail laurent.levionnois@ouestexpansion.fr

QUEST EXPANSION  
10, rue de la Santé 35000 Rennes - 02 99 35 10 10 - technique@ouestexpansion.fr

ATLANTIQUE  
OUVERTURES

Fabricant-poseur de vos projets

OUVERTURES  
FERMETURES  
VERANDAS  
PORTAILS  
PORTES

VIGNEUX 02 40 57 10 09

www.atlantiqueouvertures.com



Des spectacles en famille toute l'année !

# HORS SAISON

LES ÉCHAPPÉES CULTURELLES EN ERDRE & GESVRES

2017  
2018



[www.hors-saison.fr](http://www.hors-saison.fr)

