

MOBILITÉS

Plan vélo, tous en selle !

ATOL
LES OPTICIENS

REJOIGNEZ-NOUS SUR
f i t y t

8 place de la liberté
44119 TREILLIERES

Tél. 02 28 07 95 80
Fax : 02 28 07 98 29
flopticien@orange.fr

www.opticiens-atol.com

CABINET·I RECRUTE

VIGNEUX-DE-BRETAGNE | ORVAULT | FAY-DE-BRETAGNE

Vente - Achat - Location - Gestion Locative - Expertise & conseil

www.cabinet-i.com
02.28.96.09.08

Rejoignez notre équipe commerciale ; vous allez cartonner !

Martinez
Directeur d'Agence : Stéven Martinez

TREILLIÈRES
NORT/ERDRE
SAFFRÉ
HÉRIC

ESPACE FUNÉRAIRE *L'Autre Rive* (avec salle de cérémonie)
ESPACE FUNÉRAIRE *Les Deux Rives*
SALON FUNÉRAIRE DE L'ISAC ou DE VOTRE CHOIX
ORGANISATION COMPLÈTE DES OBSÈQUES
DÉMARCHES - TRANSPORTS
CONTRATS OBSÈQUES
ARTICLES FUNÉRAIRES
MONUMENTS - MARBRERIE

Tél. 02 40 72 14 14

GRANDCHAMP IMMOBILIER
vos idées ont de l'avenir

ACHAT VENTE MAISONS, APPARTEMENTS, TERRAINS

AGENCE - FÊTE SES 20 ANS

*A CETTE OCCASION NOUS VOUS OFFRONS :

OFFERT

- L'estimation de votre bien
- Le pack diagnostics

ou

- 2 heures de home staging pour valoriser votre bien à vendre

ou

- Le ménage de votre bien vendu après déménagement.

*Pour tous mandats exclusifs vendus par l'agence

Seule agence de la commune renforcée par un groupement d'agences indépendantes « Les Agences Réunies de l'Ouest ». Grandchamp Immobilier GCI a su s'imposer sur le secteur Nord-Loire de la région nantaise.

Structure à taille humaine, elle compte 6 personnes investies et à l'écoute qui placent l'humain au coeur de chacun de ses projets.

IMMOBILIER GCI
www.grandchamp-immobilier.fr 02 51 12 16 16

18 Avenue du Général de Gaulle - 44119 Grandchamp-des-Fontaines
02 51 12 16 16 - contact@gci.immo

Immobilier GCI-Grandchamp Immobilier **www.grandchamp-immobilier.fr**

RETROUVEZ NOTRE ÉLEVAGE ET NOS PRODUITS SUR NOTRE NOUVEAU SITE INTERNET
www.ferme-de-plume-et-laine.fr

Vente de viande d'agneau en direct de
La Ferme de Plume et Laine à Casson

FERME DE PLUME ET LAINE
Élevage et Vente Directe
Viande d'Agneau
Race Ile de France

06.12.03.13.41

<p>Colis Demi Agneau 7-9kg 15€/kg TTC</p> <p>Composition :</p> <ul style="list-style-type: none"> - 1 gigot raccourci - 1 épaule - 1 selle rôtie - Cotes - Collier - Poitrine 	<p>Colis Agneau entier 14-18kg 14,5€/kg TTC</p> <p>Composition :</p> <ul style="list-style-type: none"> - 2 gigots - 2 épaules - 2 selles rôties - Cotes - Collier - Poitrine
---	---

Merguez de Brebis : 13€/kgTTC
Agneau entier pour Méchoui : 12€/kg TTC de carcasse
(Sur commande uniquement) - compte 1 agneau pour 30 à 40 personnes.

1 L'Hivernière 44390 Casson **06.12.03.13.41**



Édito



La rentrée est un moment particulier dans une année. Pour vos enfants, souvent une autre étape, pour vos familles c'est le moment des inscriptions et des nouveaux rythmes, et pour vos entreprises une reprise pleine de promesses après quelques jours de vacances.

La CCEG aussi fait sa rentrée, et nous avons à cœur, toujours, d'inventer, de créer les outils ou les infrastructures qui doivent faciliter ou améliorer votre quotidien. Côté culture tout d'abord, avec la mise en place de la carte unique d'accès aux bibliothèques et médiathèques, vous pourrez désormais prendre et rendre des ouvrages dans la structure

de votre choix. Côté transport nous sommes heureux de lancer le dispositif Véloce avec lequel vous aurez la possibilité de louer un vélo électrique sur tout le territoire. Le développement économique n'est pas en reste et nos zones d'activités notamment le parc Ragon Tertiaire, s'étendent avec de nouveaux projets, des bureaux, une crèche inter-entreprises et même un espace dédié à l'acculturation du développement durable pour les tout-petits : DDland.

Enfin, pour vos élus et moi-même cette rentrée se fait aussi sous le signe du bilan. Vous nous avez fait confiance et nous vous devons une restitution de ce que nous avons engagé pour notre territoire en termes, d'emploi, d'aménagement du territoire notamment à travers les transports, le développement économique, la culture sans oublier nos missions de solidarité. Nous avons, je crois, su travailler collectivement avec tous les maires, vice-présidents et élus communautaires, pour construire avec vous et pour vous, un territoire dynamique et agréable à vivre, ce bilan en est le reflet.



YVON LERAT,
Président de la communauté de communes Erdre & Gesvres



Sommaire

Actualités	-4	Le parc d'activités Ragon Tertiaire, 3 projets en 1 !	-14	Portrait	-17
Dossier	-8	Arrivée du nouveau directeur du développement économique et de l'emploi	-15	Les Restos du Coeur, un engagement collégial !	
Mobilités : quand on partait de bon matin...				Conseil de développement	-18
Zoom		Près de chez vous	-16	Rendez-vous	-19
La culture pour tous et partout	-12	Les Bassins d'Ardéa et d'Alphéa, tout le plaisir de l'eau !		Vos services	-22
Carte unique : plus de culture en une seule carte	-13				

TOURISME



Destination Erdre Canal Forêt, et les vacances se prolongent ...

Footing, rando pédestre, cyclotourisme, sports nautiques, culture et patrimoine ont alimenté votre quotidien pendant tout l'été ? Si vous avez pris de bonnes résolutions de rentrée pour continuer à vous balader en famille ou entre amis dans un joli cadre, la destination Erdre Canal Forêt est faite pour vous.

Au fil de l'eau. Qu'il s'agisse de découvrir les bords de l'Erdre, le Canal de Nantes à Brest, ou les étangs... notre territoire regorge de trésors. On peut simplement les admirer mais aussi s'y amuser en faisant du pédalo à Sucé-sur-Erdre, en s'initiant au ski nautique du côté d'Abbaretz, en testant le jeu de piste numérique Baludik à Bout de Bois et pour les moins téméraires en s'évadant à bord de la Toue cabanée, de La Caouine ou d'un bateau électrique...

Suivez le chemin de halage du Canal de Nantes à Brest, faites une pause gourmande aux maisons éclusières, laissez-vous surprendre par la beauté des marais et des petits villages authentiques pour rejoindre Nantes et ses bords de Loire. Vous ferez cette promenade à vélo bien sûr en empruntant la Vélodyssée.

En forêt, 4500 ha pour la Forêt du Gâvres ! C'est le moment de sortir vos chaussures de randonnée ou d'enfourchez vos vélos ! Des kilomètres de sentiers s'offrent à vous sous une multitude d'espèces d'arbres. (Pour les plus sportifs, participez au Raid VTT du Chêne au Duc le dernier dimanche d'octobre). Vous pouvez aussi opter pour le panier et attendre les premiers jours d'octobre pour dénicher cèpes, bolets et autres chanterelles...

En septembre, en octobre, mais pas seulement !!! La destination Erdre Canal Forêt vous propose tout au long de l'année des spectacles, des concerts, des expositions, des idées de sorties...



DÉVELOPPEMENT DURABLE

Le CTE, en avant la transition écologique !



Un Contrat de Transition Ecologique (CTE) traduit et illustre les engagements environnementaux pris par la France (Plan climat, COP21, One Planet Summit) au niveau local, pour des territoires volontaires, et autour de projets durables et concrets.

Le CTE est co-construit à partir de projets locaux, entre les collectivités locales, l'État, les entreprises, et les associations... Les territoires sont alors accompagnés d'un point de vue technique, financier et administratif, par les services et opérateurs de l'État.

3 grands objectifs :

- Démontrer par l'action que la transition écologique est un moteur de l'économie, et créatrice d'emplois
- Agir avec tous les acteurs du territoire, publics et privés
- Accompagner de manière opérationnelle les situations de reconversion industrielle d'un territoire

Erdre & Gesvres lauréate

En Pays de la Loire, trois collectivités sont lauréates et vont donc bénéficier d'un CTE. Erdre & Gesvres est fière de figurer parmi les 3 territoires élus avec le pôle métropolitain du Mans et l'île d'Yeu.

Notre communauté de communes s'est positionnée en se basant sur son PCAET (Plan Climat Air Energie Territorial) et en misant sur les coopérations et la recherche de la bonne gouvernance pour mener la transition écologique. Le CTE nous permettra de traiter avec d'autres ce que l'on ne peut pas faire tout seul, travailler avec d'autres collectivités et l'Etat pour améliorer les transports, par exemple. Véritable levier pour mobiliser des partenaires et pour avancer sur certains sujets, nous sommes impatients de signer officiellement ce contrat en fin d'année.

DÉCHETS



Nouveau ! Formez vous au compostage et repartez avec un composteur

1/3 des déchets de votre poubelle d'ordures ménagères sont des déchets organiques... Ils peuvent donc être valorisés par un processus naturel de décomposition dit le compostage. Vous obtiendrez du compost : un engrais 100 % naturel pour enrichir votre jardin, votre potager, ou tout simplement votre pelouse !

Envie d'apprendre ? En 1 heure, la CCEG propose de vous former sur le compostage et de vous équiper d'un composteur au prix de 20 €. Vous apprendrez les bons gestes pour bien composter mais aussi tout ce qui peut se composter.

Les premières sessions auront lieu **au siège de la CCEG** dès octobre :

- Mardi 15 octobre 19h30
- Mercredi 23 octobre 18h30 et 20h
- Mercredi 13 novembre 18h30 et 20h
- Jeudi 28 novembre 19h30

Sur inscription via un formulaire en ligne (sur le site www.cceg.fr) et dans la limite des places disponibles.

Enfin, à l'issue de la formation, vous pourrez repartir avec votre composteur ! Les 20 € apparaîtront sur votre prochaine facture de redevance.

Plus de précisions auprès du service déchets : 02 28 02 28 10 ou dechets@cccg.fr

Vous n'avez pas de jardin ?

Le compostage peut également se faire entre voisins en pied d'immeuble, c'est le compostage partagé. Après Grandchamp-des-Fontaines, Nort-sur Erdre et Fay-de-Bretagne, un nouveau site de compostage partagé a été installé à Sucé-sur-Erdre.



Collecte de la ferraille



À la déchèterie de **Grandchamp-des-Fontaines**, collecte du lundi au samedi aux horaires d'ouverture

Attention : un badge spécifique est nécessaire pour accéder à cette déchèterie qui dispose d'une barrière d'accès. Pour l'obtenir, contactez le service déchets au 02 28 02 28 10 ou à l'adresse dechets@cccg.fr.

Sur les 6 autres déchèteries de la CCEG, la collecte a lieu à des dates fixes, sur les heures d'ouverture de la déchèterie.

Planning détaillé, téléchargeable sur www.cceg.fr, ou disponible en déchèterie et à l'accueil de votre mairie.



Le site de traitement des déchets se visite !

se visite !

Vous jetez, vous triez, vous déposez dans des conteneurs... Oui mais après ? Où vont les déchets ? Que deviennent les sacs jaunes ? En quoi consiste un centre d'enfouissement ? Pour le savoir, visitez gratuitement le site de traitement de déchets du Syndicat Mixte Centre Nord Atlantique au Lieu-dit Les Briuelles à Treffieux.

- Vendredi 13 septembre de 10h30 à 12h
- Vendredi 11 octobre de 10h30 à 12h
- Vendredi 15 novembre de 10h30 à 12h

Sur réservation : au 02 28 02 28 10 ou animateur.dechets@cccg.fr

SPORT



Sénior rime avec sport



Le département de Loire Atlantique et le CLIC d'Erdre & Gesvres et du Pays de Blain proposent des séances d'activités physiques pour les séniors. Des séances adaptées aux capacités et au rythme de chacun.

Du sport un peu, de la convivialité toujours ! 1h15 pour développer la coordination, la souplesse, la mémorisation, la force musculaire et les capacités cardio-respiratoires en toute simplicité ! Accueil, échauffement, 3 ateliers de 1h15 chacun, puis étirements et échanges.

Reprise fin septembre 2019

Lieux : Héric, Grandchamp-des-Fontaines, Saint-Mars-du-Désert

Renseignements et inscriptions : 02 28 02 25 45

SÉNIORS

L'amour n'a pas de ride...



pour en parler

Tabou la sexualité des séniors ? Le CLIC propose tout un après-midi pour en débattre librement avec M. Landry, psycho-sexologue et Dr. Miguel Jean, directeur de l'EREPL (Espace Ethique Régional des Pays de la Loire).

Ce temps d'échanges sera suivi par la projection du film de Marion Vernoux « Les beaux jours », une histoire d'amour entre Caroline, une jeune retraitée et Julien un homme plus jeune sans attache...

Ciné-conférence « L'amour n'a pas de rides »

**Film « Les beaux jours » - Cinéma Le Généric' - Héric - Entrée : 3€
Jeudi 7 novembre de 14h à 18h15**

SANTÉ

L'eau, de sa qualité au robinet à la facture

Tirer de l'eau au robinet, un geste quotidien qui mérite malgré tout, toute notre attention. Pour en parler, Erdre & Gesvres organise avec UFC Que Choisir et l'Agence Régionale de la Santé (ARS) une soirée consacrée à l'eau. D'où vient-elle ? Qui est responsable de sa distribution ? Puis-je la boire en toute sécurité ? Qui fixe son prix ? Que dit ma facture ? Autant de questions que vous pourrez poser aux intervenants d'UFC Que Choisir et de l'ARS.

**Mardi 27 août, 20h - salle des Cent Sillons à Grandchamp-des-Fontaines
Entrée libre et gratuite**

NUMÉRIQUE

Ateliers numériques saison 2



C'est reparti pour une seconde saison à Nort-sur-Erdre ! Le CLIC remet en place les ateliers numériques pour les séniors. L'objectif reste le même : en 10 séances de 2h, apprenez à vous servir de la tablette, apprenez à naviguer sur internet, ouvrir votre compte CAF, compléter votre avis d'imposition, à bien utiliser votre smartphone, utiliser Skype, acheter en ligne, etc.

Vous regrettez d'être un peu en marge du langage numérique de vos enfants et petits-enfants ? Inscrivez-vous et restez connectés :-) ! Inscriptions au CLIC : 02 28 02 25 45.

AMÉNAGEMENT

Agriculture : protection de 3850 ha de plus sur notre territoire

La Loire-Atlantique a créé depuis 2013 trois Périmètres de protection des Espaces Agricoles et Naturels périurbains (PEAN), protégeant ainsi plusieurs milliers d'hectares entre l'agglomération nantaise, l'Erdre et le site du projet aéroportuaire, l'espace littoral et rétro littoral et le Nord de l'agglomération nazairienne.

Depuis l'abandon du projet aéroportuaire, le département, en partenariat avec la communauté de communes, les communes de Notre-Dame-des-Landes, Vigneux-de-Bretagne et Grandchamp-des-Fontaines, et la chambre d'agriculture, a décidé d'étendre le PEAN des vallées de l'Erdre, du Gesvres et du Cens. Cette extension concerne près de 3850 hectares.

En quoi consiste le PEAN et quels sont les bénéfices attendus ?

L'objectif premier du PEAN est de conforter l'agriculture face à la pression urbaine, en d'autres termes préserver les terres agricoles d'une consommation foncière à outrance ; on parle d'artificialisation. Les bénéfices sont nombreux : pérenniser les exploitations et valoriser localement le travail des agriculteurs, favoriser le lien social entre agriculteurs, citadins, néo-ruraux, et enfin, mettre en valeur les paysages, et préserver les milieux aquatiques favorables à la biodiversité.

Pourquoi une extension du PEAN des vallées de l'Erdre, du Gesvres et du Cens ?

La commune de Notre-Dame-des-Landes s'est engagée depuis longtemps en faveur de la préservation des terres agricoles. Ce n'est qu'après l'abandon du projet aéroportuaire que le département a proposé à la commune d'intégrer, au PEAN existant, les espaces agricoles et

naturels ainsi libérés. La commune a répondu favorablement à cette sollicitation, en demandant l'extension à l'ensemble de son territoire agricole. Vigneux-de-Bretagne et Grandchamp-des-Fontaines ont intégré le PEAN dès 2013. L'extension projetée sur leur territoire vise uniquement à intégrer les terrains liés au projet aéroportuaire situés sur leur territoire et jusqu'à présent exclus du PEAN.

La chambre d'agriculture attend de ce projet qu'il permette l'implication des acteurs agricoles de terrain et que le PEAN soit doté d'un programme d'actions cohérent pour une agriculture plurielle et diversifiée.

Les prochaines étapes

Aujourd'hui, le projet du PEAN entre dans une phase concrète de consultation avec :

- Une réunion publique d'information en septembre à Notre-Dame-des-Landes.
 - Une enquête publique sur septembre / octobre
- Le dossier sera consultable dans les trois mairies concernées et à l'adresse électronique suivante :
- www.loire-atlantique.fr/enquete-pean-3-vallees
- Sa présentation à l'assemblée départementale pour approbation en décembre prochain.

[+ loire-atlantique.fr/PEAN](http://www.loire-atlantique.fr/PEAN)



La CJS cuvée 2019

EMPLOI

14 !

c'est le nombre de jeunes qui se sont lancés cet été dans l'aventure de la Coopérative Jeunesse de Services (CJS). Motivés et accompagnés par deux animateurs, la micro entreprise Multi-Coop a rythmé le territoire d'Erdre & Gesvres par ses services proposés (jardinage, aide à la personne, garde d'enfants, vente de créations...) et son énergie ! Devenir chef d'entreprise, monter une activité de A à Z (prestations, comptabilité, communication, gestion des ressources humaines) est une expérience enrichissante quand on a 16-17 ans, et un vrai plus pour faire ses premiers pas dans la vie professionnelle !

MOBILITÉS

Quand on parlait de bon matin...



Le vélo, c'est zéro émission de gaz à effet de serre, de fait. C'est un petit budget à l'achat et à l'entretien, c'est faire du sport sans s'en rendre compte, c'est collectivement (et pour le bien de tous !) repenser nos modes de vie. Une somme d'avantages et pourtant le vélo est loin d'être entré dans nos habitudes de mobilité... Les pouvoirs publics ont pris à bras le corps le sujet et sont bien décidés à remettre les habitants, des villes et des campagnes, en selle. Erdre & Gesvres tient le guidon et vous présente les enjeux d'un tel pari, son Plan Vélo et Véloce, son nouveau service de location de vélos à assistance électrique !

Trop de bouchons sur les routes, des épisodes de pollution liés aux particules fines... Les pouvoirs publics doivent trouver des solutions alternatives pour favoriser la mobilité dite active et déployer les transports doux. L'impression de voir désormais partout des vélos, triporteurs, trottinettes et autres gyropodes laisserait à penser que nos comportements ont déjà changé, et que nous avons laissé nos voitures de côté. Hélas non, et il reste beaucoup à faire...



Jean-Luc BESNIER

Vice-président
en charge des mobilités

2 questions à Jean-Luc Besnier, vice-président en charge des mobilités

Quel est le rôle de la communauté de communes et des communes dans la stratégie de mobilité durable en général, et dans un Plan Vélo en particulier ?

Pour Erdre & Gesvres, il s'agit d'une volonté politique. Elle se conforme bien sûr aux stratégies nationales, régionales et départementales touchant à la mobilité, à savoir la stratégie nationale de transition écologique, le plan national santé environnement, le schéma régional climat air énergie des Pays de la Loire entre autres ; mais la stratégie constitue surtout un cadre de réflexion et de propositions concrètes à l'échelle du territoire. Comme nous recevons des aides de l'Etat, de la région et du département, la CCEG apporte aussi un soutien financier aux communes pour la mise en œuvre de nos plans d'actions, avec en priorité le Plan Vélo.

Les communes, ont un rôle important à jouer dans la déclinaison de cette stratégie. Par exemple avec l'aménagement des bourgs ou encore la réduction à 30 km/h dans les rues des quartiers résidentiels. Un travail de planification donc, mais pas seulement, les communes sont aussi très impliquées dans le travail de sensibilisation. Les maires anticipent. Notre territoire devrait accueillir 10 000 habitants de plus d'ici 2030, il devient urgent de repenser nos espaces de circulation dès aujourd'hui, en développant bien évidemment ceux dédiés au vélo !

Justement, peut-on être confiant sur le changement des comportements des habitants, laisser la voiture et prendre le vélo ?

Bien sûr ce n'est pas évident au quotidien, mais les chiffres parlent d'eux même pour comprendre que nous pouvons changer nos façons de nous déplacer. Selon une enquête réalisée en Loire Atlantique nous savons que la moitié des déplacements des habitants d'Erdre & Gesvres sont internes au territoire (40% sur la commune de résidence), 42 % de ces mêmes déplacements font moins de 3 kms, enfin la moitié de ces déplacements entre 1 et 3 kms sont effectués* en voiture : il faut environ 12 minutes pour parcourir 3 kms (7 min en vélo à assistance électrique) ... la difficulté tient à l'enchaînement de nos déplacements dans la journée et à la liberté que procure la voiture, au détriment de la santé et de la capacité de chacun à se déplacer rapidement.*

* L'enquête Déplacement Grand Territoire est une enquête sur les déplacements structurée au niveau national. Portée par le département de Loire-Atlantique, Nantes Métropole, la Carène et Cap Atlantique entre le 30/09/2014 et le 15/03/2015, elle a touché près de 510 ménages représentant 1400 personnes sur Erdre & Gesvres.

Adoption du Plan Vélo, **action !**



Exercices de maniabilité et de circulation pour les élèves de l'école Charles Perrault à Vigneux-de-Bretagne dans le cadre de la Semaine de la marche et du vélo à l'école

■ Erdre & Gesvres a intégré le Plan Vélo au Plan Global de Déplacement (PGD) pour faire de notre territoire, un territoire cyclable. Adopté en conseil communautaire en juin, le Plan Vélo s'est fixé un objectif ambitieux : passer d'environ 1300 déplacements à vélo par jour à environ 8000.

Le Plan Vélo se compose de 9 actions. Des actions relativement denses, définies par les élus communautaires et issues d'une grande concertation, avec et auprès des professionnels du tourisme, du conseil de développement, et des associations œuvrant dans le vélo.

Le Plan Vélo c'est du vélo, mais c'est aussi tout un écosystème à créer autour de cette pratique.

L'infrastructure routière. Tous les amateurs de deux roues vous le diront, on ressent toujours une certaine vulnérabilité sur un vélo : être doublé par un camion ou une voiture fait toujours un peu trembler. C'est pourquoi la communauté de communes va créer 60 kms d'itinéraires cyclables dans la prochaine décennie entre les communes, et le plus possible en site propre. Elle travaille également sur des stationnements sécurisés, une attente bien légitime des pratiquants. 500 places seront donc créées en lien avec les communes d'ici trois ans auprès des arrêts de car importants Aléop ou des gares en lien avec la région.

Le vélo, ça ne s'oublie pas... mais au départ, ça s'apprend !

Sensibiliser les plus jeunes à la pratique du vélo est un objectif fort de la communauté de communes. Permis vélo, exercices de maniabilité, ateliers d'auto-réparation ... plusieurs types d'actions de sensibilisation sont mises en place auprès des classes de maternelles et de primaires avec les enseignants. Pour aller plus loin, il est aussi prévu de soutenir la création d'une vélo école sur le territoire, à la fois vers les scolaires mais aussi vers les adultes pour des séances de remise en selle.

La communauté de communes se donne également les moyens **d'animer la filière cyclable sur le territoire**, côté revendeurs, réparateurs et côté touristique. Elle accompagnera les communes et les associations qui souhaitent s'investir par la recherche de subvention et l'aide au montage de dossiers.

Enfin, puisque faire du vélo est LA pratique idéale pour se promener et découvrir le territoire, un travail important de développement de l'offre cyclo touristique sera entrepris avec le pays touristique Erdre Canal Forêt, en lien avec nos partenaires de Blain et Nozay, qui eux aussi, travaillent fortement au développement du vélo.

Si vous avez besoin de conseils pour l'achat, pour des accessoires, pour la sécurité ou pour la maintenance de votre vélo, de nombreux professionnels sont présents sur le territoire, n'hésitez pas à les rencontrer !

Véloce, le vélo en toute liberté !

Retenons un seul chiffre : atteindre 3 % de déplacement en vélo sur les 220 000 déplacements quotidiens effectués par les habitants et ce, d'ici 2030 ! Pour y parvenir les actions du Plan Vélo se poursuivent, et parmi celles-ci le déploiement d'un service de location de VAE (Vélo à Assistance Electrique) à destination des actifs du territoire.



Camille Bocéno conseillère en mobilités, Wilfried Braud responsable mobilités, Laurent Adelinet de l'entreprise E-bike Solutions, Jean-Luc Besnier vice-président aux mobilités et Yvon Lerat Président de la CCEG, présentent le VAE Véloce

Infos pratiques

Le service Véloce est ouvert de 8h30 à 12h et de 14h à 17h30 du lundi au jeudi, 16h30 le vendredi.

RENSEIGNEMENTS :

sur le site :
veloce.locvelo.com
 par mail :
veloce@cceg.fr
 ou par téléphone :
 02 28 02 22 33

TARIFS :

- Location de 30 jours consécutifs : 36 €
- Location de 90 jours consécutifs : 90 €
- Location de 12 mois consécutifs : 288 €



■ Depuis le 19 août, c'est fait, et vous pouvez louer un vélo à assistance électrique sur Erdre & Gesvres avec Véloce, le tout nouveau service de location de vélo électrique.

Avec le soutien de l'ADEME dans le cadre de l'appel à projets « Vélo et territoire » issu du plan vélo national, c'est une flotte de vélos à assistance électriques, qui est désormais disponible à la location.

Véloce, un vrai service. La communauté de communes prend en charge les frais de maintenance des VAE pour assurer la qualité du parc. C'est l'entreprise E-bike Solutions de Nantes qui assurera cette maintenance pour les trois premières années.

Véloce est solidaire. Des VAE Véloce seront en prêt (et non à la location) dans les maisons de l'emploi du territoire pour les personnes en

insertion ou réinsertion. Une initiative solidaire en lien avec le service emploi, la mission locale et les associations intermédiaires du territoire.

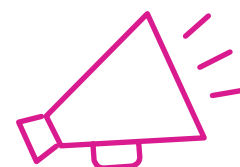
Véloce en entreprises. Les actifs quant à eux pourront bénéficier d'une prise en charge à hauteur de 50 % de leur abonnement par leur employeur.

Véloce demain ? Et si après la location d'un VAE, on achetait son propre vélo ? Erdre & Gesvres étudie la mise en place d'une subvention à l'achat d'un vélo à assistance électrique, complémentaire à l'aide d'État...

Un casque sur la tête, un gilet fluorescent pour plus de sécurité, aujourd'hui avec Véloce, ça roule !



La culture pour tous et partout



Qui dit rentrée dit nouvelle saison culturelle avec cette année pas moins de 12 rendez-vous avec des propositions artistiques éclectiques, étonnantes, poétiques où se croisent et se répondent la littérature, le spectacle vivant, le cinéma et autres projets artistiques hybrides...

Entretien avec Mickaël Bougault, responsable du service culture d'Erdre & Gesvres.

Quelle est la spécificité de la CCEG en matière de projets culturels ?

Promouvoir un théâtre exigeant pour l'enfance et la jeunesse pour partir à la rencontre d'univers artistiques, s'interroger sur le monde, s'ouvrir à l'autre. Une saison culturelle itinérante sur le territoire d'Erdre & Gesvres où les plus jeunes s'empressent d'emmener les plus grands voir des spectacles ! Avec toujours l'idée que les spectacles jeune public

s'adressent évidemment à tous, avec une grande liberté et audace dans leur création.

Enfin et c'est un vrai choix, on peut venir en famille à la plupart des spectacles, et ce dès le plus jeune âge.

Comment se construit ce projet culturel ?

Collectivement et localement ! Nous venons également d'engager un projet culturel de territoire pour la période 2019-2022 avec le département et la DRAC. Nous travaillons avec les partenaires culturels comme l'espace Cap Nort à Nort-sur-Erdre, l'Escale Culture à Sucé-sur-Erdre, le Grand T ou Musique et Danse en Loire-Atlantique, les médiathèques, les associations locales.. afin de co-construire des propositions culturelles pour le public. À Héric, avec le cinéma du Générique, nous accueillons le ciné-concert « Cadet d'Eau Douce » avec le collectif Ekko.

Des coups de cœur dans cette saison ?

Rita du Bronks & Tuning people : une formidable leçon de vie qui interroge le vieillissement et la place des personnes âgées dans notre société, avec l'humour et le ton belge ! (15 mai)

Fil-Fil de Jeanne Mordoï de la cie BAL, un trio circassien sorti de l'école Fratellini qui s'installe partout : un véritable cirque de poche d'une grande espièglerie ! (18-20 décembre).

Ouverture de la billetterie le 2 septembre



Un contrat cadre pour les 4 ans à venir

À l'automne la communauté de communes Erdre & Gesvres signera la convention territoriale de développement culturel 2019- 2022 avec le département et la DRAC. Impulsée par le département cette convention contractualise les grandes orientations culturelles du territoire. On peut aussi parler d'un programme opérationnel, lequel s'appuie sur 3 axes :

- * Faire territoire : prendre en compte les grandes évolutions et enjeux de société pour favoriser l'aménagement et le maillage culturel du territoire
- * Faire société & citoyenneté : comment faire de la culture un ciment du vivre ensemble, avec une orientation très forte sur l'éducation artistique et culturelle
- * Faire ensemble : comment collectivement avec les associations, les élus, les habitants, nous construisons un territoire tourné vers la culture

LIVRE ET LECTURE

Plus de culture en une seule carte !

Pour les habitués, les personnes intéressées, petits et grands, des bibliothèques et médiathèques d'Erdre & Gesvres, la rentrée vous réserve une agréable surprise !
À partir du 5 septembre, 11 des bibliothèques et médiathèques* du territoire vous proposent une Carte Unique et gratuite !



118 827

documents sont disponibles à l'emprunt (livre, revues, DVD, CD, jeu,...)

■ Avec cette Carte Unique vous accédez à l'ensemble des fonds documentaires et empruntez des documents gratuitement dans les bibliothèques ou les médiathèques de votre choix. Pour cela rien de plus simple, il vous suffit de vous déplacer dans une des bibliothèques ou médiathèques du territoire, de vous abonner si ce n'est déjà fait, de choisir des documents, de les emprunter et de les restituer dans cette même structure.

Plus pratique, plus généreuse, avec la Carte Unique, vous pourrez à loisir, dès la rentrée, lire le journal, écouter de la musique, regarder des dessins animés ou des films, lire un roman ou de la poésie, découvrir des artistes, jouer à des jeux, travailler sur place... et repartir avec 15 ouvrages !

* Casson, Les Touches, Fay-de-Bretagne, Grandchamp-des-Fontaines, Héric, Notre-Dame-des-Landes, Petit-Mars, Saint-Mars-du-Désert, Sucé-sur-Erdre, Treillières, Vigneux-de-Bretagne.

1 CARTE / 15 OUVRAGES / 3 SEMAINES

Votre carte d'abonné permet désormais d'emprunter 15 documents** gratuitement sur l'ensemble des bibliothèques/ médiathèques et ce, pour une durée de 3 semaines.

- 10 documents imprimés (livres, revues, prêt numérique...)
- 2 DVD
- 2 CD
- 1 jeu

** dans la limite des documents disponibles dans la structure

La consultation des documents sur place est toujours libre et gratuite.



bibliotheques.cceg.fr

ÉCONOMIE

Le parc d'activités Ragon Tertiaire, 3 projets en 1 !

Constructeur de maisons individuelles et de logements sociaux, notamment sur la Loire Atlantique, la société **Maisons Dominique Charles** et son bureau d'études ingénierie, a choisi le parc d'activités Ragon tertiaire de Treillières pour construire et installer ses nouveaux bureaux. Près d'une cinquantaine de collaboratrices et collaborateurs emménageront au 4^{ème} trimestre 2020, dans des locaux passifs.

De nouveaux bureaux, doublés de nouveaux projets puisque la société **Maisons Dominique Charles** construit également sur ce parc, **DDland** et une crèche inter-entreprises.



Les futurs nouveaux locaux du groupe Dominique Charles



PRÈS DE

50

collaboratrices et collaborateurs

emménageront dans les nouveaux locaux du groupe à Ragon

■ DDland ou comment appréhender l'écologie dès le plus jeune âge !

À l'heure du développement durable, DDland sera un parcours pédagogique d'éveil à l'écologie répartie sur 3 maisons. 3 maisons où les enfants découvriront le recyclage, les dangers de la pollution, les éco-gestes... au fil d'un parcours ludique et éducatif. Ils pourront aussi vivre des aventures d'explorateurs déguisés en super-héros et même visiter d'étonnantes maisons du futur « l'Habitat Zéro Carbone à énergie positive ». 3 maisons pour faire de l'écologie, un jeu d'enfants !

Une crèche inter-entreprises, c'est bien pour les entreprises, les parents salariés et les enfants...

La qualité de vie au travail passe aussi par la conciliation vie pro / vie perso, une crèche inter-entreprises contribue à cette conciliation et constitue aujourd'hui une réelle attente des parents salariés. Le personnel gagne en temps et en sérénité ; de son

côté, en offrant une solution d'accueil, l'entreprise augmente son attractivité.

La future crèche portera le doux nom de « l'Île aux Trésors ». Une structure d'accueil de 250 m², avec un agréable jardin attenant de plus de 150 m², véritable îlot de verdure pour les tout-petits.

En plus d'être située dans un environnement privilégié et d'être un bâtiment neuf « éco-responsable », « l'Île aux Trésors » sera au cœur des axes routiers majeurs du secteur de Nantes Nord. Cette nouvelle crèche apportera une vraie solution aux familles, dès le matin comme en fin de journée. Et pour faciliter la vie des parents et sécuriser les enfants, la crèche disposera d'un parking de 17 places.

L'Île aux Trésors accueillera dès septembre 2020 de 20 à 25 enfants âgés de 10 semaines à 4 ans, du lundi au vendredi, de 7h à 19h.

Renseignements :
Franck LERAT - 06 07 41 97 41
contact@creche-lileauxtresors.fr

ÉCONOMIE

Arrivée du nouveau directeur du développement économique et de l'emploi

Olivier Mentec est le nouveau directeur du développement économique et de l'emploi de la communauté de communes Erdre & Gesvres (CCEG). Il remplace Laurence Parc partie poursuivre sa carrière au sein d'une autre collectivité.

Olivier Mentec a intégré l'équipe cet été, avec dans ses bagages, une belle expérience du fonctionnement des communautés de communes et un enthousiasme débordant pour se mettre au service de notre territoire. Rencontre.



■ Quel est votre parcours ?

Je suis Breton, j'ai commencé ma carrière comme chargé de développement économique dans une communauté de communes située sur le Pays de Ploërmel dans le Morbihan, j'y suis resté 5 ans. Puis, j'ai intégré en 2011 en tant que responsable développement économique la communauté de communes du secteur de Derval en Loire-Atlantique, laquelle a fusionné en 2017 avec celle de Châteaubriant.

Comment définiriez-vous les missions d'un directeur du développement économique et de l'emploi ?

Pour ma part il s'agit de développer l'activité économique et l'emploi du territoire avec des objectifs multiples à la fois endogènes et exogènes tout en créant une dynamique territoriale en travaillant avec une équipe économique et emploi compétente.

Il convient d'accompagner les entreprises existantes dans leurs projets de développement et de permettre l'implantation de nouvelles entreprises en aménageant les parcs d'activités de la CCEG. Il est essentiel par la suite de faire le lien avec l'équipe emploi afin de faciliter et favoriser les recrutements.

Il est également indispensable de mener une démarche prospective sur le développement de notre territoire en faisant le lien entre l'économie, l'emploi et les compétences.

Pourquoi Erdre & Gesvres ?

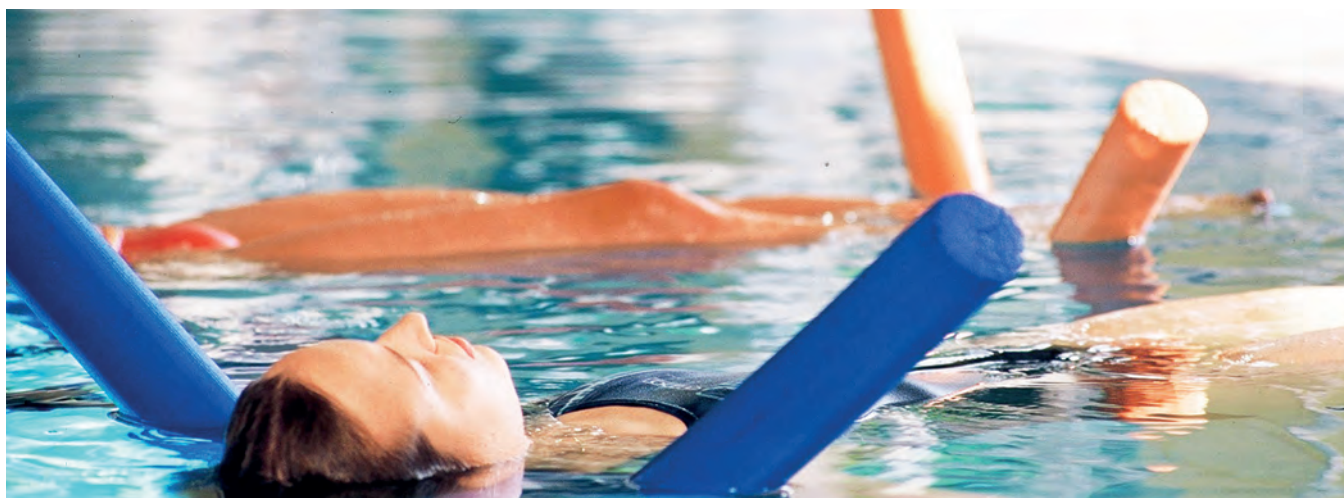
La CCEG est reconnue à l'échelle régionale et nationale par son dynamisme économique, les projets d'implantation d'entreprises sont en effet nombreux et ambitieux. C'est un nouveau challenge très intéressant me permettant de rencontrer de nombreux acteurs économiques.

C'est par ailleurs des missions très enrichissantes car il y a une vision à long terme, un impact direct sur l'économie locale et l'emploi et un travail collectif avec les partenaires et une équipe compétente de 11 personnes.

Le développement économique est une priorité des élus car c'est toute l'attractivité du territoire qui est en jeu et pour ma part je suis ravi de pouvoir m'investir pour y contribuer.

SPORT

Les Bassins d'Ardéa et Alphéa, tout le plaisir de l'eau !



près de
255 000

entrées ont été
enregistrées aux Bassins
en 2018 !

■ L'eau c'est fantastique ! On peut nager, jouer, se détendre, seul, en famille, pour les petits, les grands et les aînés... tout le monde s'accorde à le dire : l'eau c'est fantastique et c'est bon pour la santé ! Pour toutes ces bonnes raisons c'est le moment de se rapprocher des Bassins d'Erdre &

Gesvres : au choix Ardéa à Nort-sur-Erdre ou Alphéa à Grandchamp-des-Fontaines.

De bonnes raisons mais aussi de bonnes nouvelles !

Du 1^{er} au 30 septembre les frais d'adhésion sont offerts sur tous les abonnements ! *



Le saviez-vous ? 25 % des adultes en France ont peur, ou ne se sentent pas à l'aise dans l'eau. Vous ne maîtrisez pas complètement le milieu aquatique ? Vous ne prenez pas de plaisir à être dans l'eau ? Vous manquez d'aisance ou vous avez des craintes ?

Dès la rentrée 2019, les Bassins d'Alphéa et Ardéa vous proposent un nouveau concept unique en France : Domin'o. Grâce à ce programme, bénéficiez d'un accompagnement privilégié par petit groupe de 6 personnes maximum et adapté aux objectifs de chacun, 1 seul coach pour toute l'année, des matériels adaptés et une chaîne de tutoriels vidéos.



*Attention cette opération commerciale n'est valable que pour les nouveaux abonnés

Renseignements :

Ardéa à Nort-sur-Erdre - 02 28 24 24 60 | Alphéa à Grandchamp-des-Fontaines - 02 28 43 43 30
www.les-bassins.fr

SOCIAL

Les Restos du Cœur, un engagement collégial !

Un nouveau local de distribution des Restos du Cœur ouvrira ses portes à l'automne près du centre de Nort-sur-Erdre, sur la zone d'activités de La Sangle. Ce prochain local de 275 m² offrira plusieurs espaces, avec une zone principale de distribution conçue pour qu'une vingtaine de personnes soit présente dans la zone en flux continu. On y trouvera en plus, un lieu de convivialité et d'accueil, des sanitaires, toujours le vestiaire pour la distribution de vêtements, et même un coin jeux pour les enfants. A quelques mois de l'ouverture, partons à la rencontre de Monsieur Jalaber, membre de la collégiale des Restos du Cœur de Nort-sur-Erdre.



LE SAVIEZ-VOUS ?

30 à 40 bénévoles sont mobilisés sur l'antenne des Restos du Cœur de Nort-sur-Erdre

■ En quoi consiste une collégiale au sein des Restos du cœur ?

C'est un mode de fonctionnement tout simplement, qui se traduit par une gestion collective du centre de distribution. Un site comme celui qui est en train de se construire à Nort-sur-Erdre n'a pas de forme juridique propre : localement nous ne sommes pas constitués en association. Pour autant il faut bien des personnes pour gérer le site et prendre quelques responsabilités. Nous sommes 4 à la collégiale, 2 femmes et 2 hommes pour respecter la parité (sourires), tous bénévoles bien entendu.

Comment ça se passe ?

Il y a 3 ans, nous avons relancé ce projet avec un dossier plus charpenté et plus précis ; nous alertions notamment les collectivités locales sur la vétusté du bâtiment actuel et sur les difficultés que cela entraînait pour les bénéficiaires et les bénévoles. Puis tout s'est engagé très vite pour trouver des solutions, notamment par la mise à disposition d'un terrain par la commune de Nort-sur-Erdre. Dans la foulée, la communauté de communes a entendu nos besoins et a accepté de prendre en charge la construction du

bâtiment. Nous avons travaillé avec M. Labarre, vice-président délégué à l'emploi et à l'action sanitaire et sociale et avec les services techniques d'Erdre & Gesvres pour la réalisation du local.

Le nouveau local devrait ouvrir bientôt, que reste-t-il à faire ?

Ce n'est jamais fini !! Nous devons l'aménager. L'association des Restaurants du Cœur fait en sorte de consacrer le maximum de ses finances à l'aide alimentaire auprès des personnes qui en ont besoin. C'est pourquoi, pour l'aménagement, nous espérons des dons des entreprises ou des particuliers. Nous recherchons par exemple des racks pour la partie stockage, des vitrines réfrigérées pour la distribution, des bureaux, des chaises et des armoires ; un transpalette serait bien pratique aussi...

Enfin, comme chacun sait, les restos ce ne sont que des bénévoles, aussi si certains veulent s'investir ils sont les bienvenus pour nous aider, les plus démunis ont besoin de nous.

Restos du Cœur de Nort-sur-Erdre
ad44.nort@restosducoeur.org

UNE VOIX CITOYENNE



Une expérience inédite de co-présidence pour le Conseil de développement



Véronique Binet de Petit-Mars, Hervé Hamonic de Vigneux-de-Bretagne (à g.) et Robert Jouan de Treillières (à dr.) prennent la tête du Conseil de développement

■ Le Conseil de développement ouvre la voie à un nouveau modèle de gouvernance avec la mise en place d'une co-présidence.

« Cette présidence partagée est le prolongement naturel du fonctionnement du Conseil de développement où le défi de faire ensemble est la pierre angulaire », expliquent les co-présidents. Depuis 11 ans, l'instance de participation citoyenne coopère sur les projets d'Erdre et Gesvres. « **Sur ce territoire dynamique, les projets et les participations de notre association de citoyen-nes sont nombreux et visent tous le même cap : innover et construire un futur désirable, solidaire et durable avec les habitants, les acteurs et les élus du territoire d'Erdre & Gesvres.** »

L'association souhaite ainsi faire en sorte de ramener le citoyen au cœur de l'action publique pour bâtir collectivement un monde plus juste, respectueux de l'environnement et de l'humain, élever le bien-être de tous et réparer la planète.

Cette présidence poursuivra son ouverture pour accueillir encore plus de femmes, d'actifs et de jeunes. Elle travaillera à renforcer l'implication et la contribution des adhérents du conseil. Elle amplifiera le repérage et le soutien aux initiatives citoyennes en faveur des transitions écologiques, sociétales, énergétiques et économiques. Habitant-es du territoire rejoignez-nous ou venez nous découvrir !!

 www.voixcitoyenne.fr

UN RÉSEAU POUR PROMOUVOIR LA DÉMOCRATIE PARTICIPATIVE EN LOIRE ATLANTIQUE

Les Conseils de développement du Pays de Blain et d'Erdre & Gesvres, ont eu l'envie de rassembler et l'ambition de fédérer leurs 13 homologues de la Loire Atlantique en créant une association « Réseau 44 des conseils de développement ». Ses objectifs : mutualiser les expériences et les travaux et renforcer les coopérations, contribuer à la réflexion publique et faire s'exprimer la démocratie participative jusqu'à l'échelle départementale, développer des partenariats et faire réseau.



François-Xavier Lamotte (Sucé-sur-Erdre), ancien président du Conseil de développement d'Erdre & Gesvres, préside la nouvelle association du réseau 44 des Conseils de développement.

LES RENDEZ-VOUS DE L'ERDRE, L'INCONTOURNABLE FESTIVAL DE RENTRÉE !

Les Rendez-Vous de l'Erdre ? On y vient pour le jazz bien-sûr, mais pas seulement... On vient en famille ou entre amis et découvrir le charme de la plaisance. Avec une voguant d'une ville à une autre, le festival est celui de la culture en liberté et en pleine nature avec en toile de fond, notre territoire à l'honneur pendant 7 jours !

Des idées de sorties ? Le 30 août par exemple levez-vous à l'aube et venez écouter sur le port de Nort-sur-Erdre, Vincent Peirani pour un solo magique avec le lever du soleil comme décor... Pour voir les bateaux, au choix : rendez-vous dans la matinée à Petit-Mars ou en soirée à Sucé-sur-Erdre pour voir l'arrivée des 200 embarcations ! Les Touches ou Bout de bois à Saffré vous réservent aussi des surprises... Que vous ayez le pied marin ou l'oreille musicale, ce festival est fait pour vous, préparez-le dès aujourd'hui en consultant le programme ici :

www.rendezvouserdre.com



DIMANCHE 8 SEPTEMBRE > À 16H

HAPPY MANIF, ET LE PUBLIC DEVIENT DANSEUR...

Déambulation audio-guidée

Cie David Rolland Chorégraphies – Les Pieds Parallèles

OPEN LANDE | VIGNEUX-DE-BRETAGNE

Happy Manif est une déambulation participative, chorégraphique, joyeuse et décalée propice à la bonne humeur générale. Casque sur les oreilles, les participants sont invités à devenir les interprètes de ce spectacle dédié à l'histoire de la danse et aux chorégraphes. Guidé par une bande son, suivez les indications de déplacements et d'actions et vivez cette expérience collective, drôle et décontractée, avec vos copains, vos enfants et même vos grands-parents !

Avant la déambulation, découvrez la saison 2019-2020 avec l'équipe du service culture.

Tout public. Open Lande, Domaine de Land Rohan à Vigneux-de-Bretagne.

Accès libre et gratuit. En coréalisation avec l'association Slow Danse.



RENDEZ-VOUS



13, 14 ET 15 SEPTEMBRE

15^{ÈME} ÉDITION DU GRANDCHAMPBARDEMENT

Arts de la rue, festival de musique

JARDIN D'ASHTON KEYNES | GRANDCHAMP-DES-FONTAINES

Au programme de ce grand week-end :

• Vendredi 13 : une soirée, trois concerts avec *Debout sur le zinc*, *Cock Robin* en

• Samedi 14 et dimanche 15 : les arts de la Rue sont à l'honneur avec pas moins de 26 compagnies et plus de 35 représentations. De la magie, des jeux, du burlesque, du cabaret, du suspense, du mime, de la danse et surtout de l'humour.

Les festivités du samedi se termineront par l'incontournable spectacle de feux et lumières, suivi de deux concerts avec *Red Cardell* et *Niglo Swing*.

C'est nouveau ! **Dimanche, matinée spéciale pour les enfants avec des activités et des animations réservées aux 6-12 ans (mur d'escalade, jeux, parcours ludiques).**

Tout public. Billetterie en ligne sur le site www.grandchampbardement.fr - Pass 3 jours : 25 € - Billetterie sur place : 9 € (samedi – dimanche) / 6 € (dimanche). Gratuit pour les moins de 12 ans (le samedi et le dimanche), les personnes en situation de handicap et leur accompagnateur.



HORS SAISON
LES ÉCHAPPÉES CULTURELLES EN ERDRE & GESVRES

SAMEDI 12 OCTOBRE > 11H

KYD KIDS, ALORS ON DANSE ?

Danse | Collectif Allogène

VIGNEUX-DE-BRETAGNE



Kyd Kids réunit deux danseurs, Elise et Marc, et un musicien live jouant de ses tablettes pour accompagner les chorégraphies. À partir d'une parabole philosophique, le point de départ de ce trio est cet espace ni trop proche ni trop éloigné de l'autre qui nous permet de vivre ensemble. Quelle est la bonne distance entre chaque personne ? De cette question naît un processus de création, une sorte de règle du jeu étonnante qui compose des situations chorégraphiques à chaque fois inédites !

À partir de 6 ans. Salle du Grand Calvaire à Vigneux-de-Bretagne.

Durée : 1h.

Performance des élèves présentée le vendredi 11 octobre à 18h*

Tarif : 5 € - infos et réservations : 02 28 02 22 52 - www.hors-saison.fr

*Kid Kys fait l'objet d'une semaine d'ateliers avec l'école St Exupéry de Vigneux-de-Bretagne. Les élèves de quatre classes vont danser tous les jours avec Elise et Marc avant de présenter une performance le vendredi soir. L'occasion de mieux connaître ses camarades et de se mettre en situation scénique devant les familles...

DIMANCHE 13 OCTOBRE

RANDO FOYER SÉSAME

Randonnée solidaire | Sésame Autisme 44

SUCÉ-SUR-ERDRE

L'association Sésame Autisme 44 organise sa 3^{ème} « rando du foyer ». Cette randonnée pédestre est encadrée par l'association « les marcheurs su-céens » et soutenue par les commerçants de la commune qui offrent nourriture et boissons aux participants.

Deux parcours sont prévus. Pour le parcours ordinaire (10 km) départ à 9h15, et pour le parcours adapté aux personnes fatigables ou à mobilité réduite (1 km) départ à 10h30.

Les fonds récoltés permettront aux résidents du foyer de Sucé-sur-Erdre de partir en séjour dans de bonnes conditions, avec leurs encadrants habituels.

Rdv salle de Saint-Etienne, 202 rue Descartes à Sucé-sur-Erdre
Participation : 5 €. Contact et réservation : Martine Lemonnier au 06 78 28 65 85 ou par mail : lemonnier_md@hotmail.fr



MERCREDI 20 & SAMEDI 23 NOVEMBRE**CABANE, par delà les forêts**

Cabaret miniature | Cie Un Château en Espagne

VIGNEUX-DE-BRETAGNE ET PETIT-MARS

Cabane est une fantaisie de forêt pour les tout-petits, les plus grands et tous les amateurs de cabanes. Un spectacle poétique et décalé à mi-chemin entre la danse, le théâtre et le dressage d'animaux décoratifs.

Le public est invité à venir s'asseoir dans une forêt de poche, petit bric-à-brac habité par un homme et une femme. Ils ont chacun leur cabane. Elle vit dans une jupe, lui dans une caisse en bois. Elle collectionne les cerfs, lui dresse les renards et sous nos yeux, ils jouent, cohabitent et cherchent leurs places pour se partager, au mieux, le territoire de cette forêt...

À partir de 1 an. Mercredi 20 novembre : 10h salle Jules Verne, La Paquelais à Vigneux-de-Bretagne. Samedi 23 novembre : 10h30 complexe Fernand Sastre à Petit-Mars.

Durée : 30 min. Représentations scolaires les 19, 21 et 22 novembre dans les deux communes. Tarif : 5 € - infos et réservations : 02 28 02 22 52 - www.hors-saison.fr


HORS SAISON
 LES ÉCHAPÉES CULTURELLES EN ERDRE & GESVRES

UTOPIE : POINT ZÉRO

Des artistes et des chercheur.se.s créent des récits positifs pour un futur désirable.

Samedi 28 septembre, une journée festive et familiale au domaine de Land Rohan.

Au programme : des ateliers philo pour enfants, un marathon de lecture sur l'utopie et les transitions, une balade théâtrale et botanique, une lecture musicale et agricole, une exposition photo, un concert du groupe de hip hop nantais LABOTANIQUE et un discours poétique sur le climat de l'acteur Jacques Gamblin ! Et aussi, de quoi boire et manger bio, local et de saison tout au long de la journée.

Cet événement sera la restitution d'une **résidence d'artistes et de chercheur.se.s qui a lieu du 1^{er} au 27 septembre** à Land Rohan. Pendant un mois, ils vont vivre et travailler sur le domaine, mener l'enquête avec leur regard singulier sur la construction d'une utopie réelle et d'un futur désirable : observation de la biodiversité du territoire, portraits d'agriculteurs, collecte de textes sur l'utopie et les transitions, reportage photo sur ceux qui réparent notre lien à la terre...

Peut-être les croiserez-vous près de chez vous ?

L'association La Turbine souhaite donner les clés à tous pour penser et ressentir le monde de demain, à travers des événements culturels et responsables.

Sa devise : « Il existe un autre monde, et il est dans celui-ci. » (Paul Eluard)

UTOPIE : POINT ZÉRO est son premier événement, co-organisé avec l'association Open Lande.

Samedi 28 septembre, de 10h30 à 23h30 au domaine de Land Rohan, Vigneux-de-Bretagne

Ouverture de la billetterie début septembre prix libre (chacun paie le montant qu'il veut)

Informations : julia.passot@lilo.org

Production La Turbine, co-production Open Lande, avec le soutien du domaine de Land Rohan



Vos services à portée de main

COMMUNAUTÉ DE COMMUNES

Ouverte du lundi au vendredi
de 8h30 à 17h30 (16h30 le
vendredi)

P.A Erette Grand'Haie
1, rue Marie Curie
44 119 Grandchamp-des-
Fontaines

Tél. 02 28 02 22 40
contact@cceg.fr
www.cceg.fr

COLLECTE ET TRI DES DÉCHETS

Tél. 02 28 02 28 10
dechets@cceg.fr

SERENHA, votre service de rénovation énergétique

Tél. 02 28 02 01 11
contact@serenha.fr
www.serenha.fr

ENTREPRISES

Tél. 02 40 12 32 91
economie@cceg.fr

MAISON DE L'EMPLOI ET DE LA FORMATION

Ouverte du lundi au vendredi de
8h30 à 17h (12h le vendredi)

- 1, rue des Cèdres, 44 119
Grandchamp-des-Fontaines
Tél. 02 51 12 10 94
- 2bis place du Champ de Foire,
44 390 Nort-sur-Erdre
Tél. 02 40 72 10 85
emploi@cceg.fr

Consultez les offres d'emploi sur
Erdre & Gesvres sur www.cceg.fr

TRANSPORT SCOLAIRE

Tél. 02 28 02 22 33
transport@cceg.fr

ACCOMPAGNEMENT DES PERSONNES ÂGÉES POINT INFORMATION HANDICAP

Tél. 02 28 02 25 45

Permanences sur rendez-vous :

- le lundi au vendredi de
9h à 12h au siège de la
communauté de communes
- le lundi de 9h à 12h au centre
communal d'action sociale de
Treillières
- le mardi de 9h à 12h à la
maison de l'emploi et de la
formation à Blain
- le vendredi de 9h à 12h à la
maison de l'emploi et de la
formation à Nort-sur-Erdre

ASSAINISSEMENT NON COLLECTIF

Tél. 02 28 02 01 05
spanc@cceg.fr

CENTRES AQUATIQUES

Les Bassins d'Ardéa
Route d'Héric, 44 390
Nort-sur-Erdre
Tél. 02 28 24 24 60
ardea@lesbassins.fr

Les Bassins d'Alphéa
Le Moulin des Landes, 44 119
Grandchamp-des-Fontaines
Tél. 02 28 43 43 30
alphea@lesbassins.fr
www.lesbassins.fr

CULTURE

Saison culturelle :
Tél. 02 28 02 22 52
www.hors-saison.fr
billetterie@hors-saison.fr

Bibliothèques :
www.livrelecture-cceg.net

Bourses initiatives jeunesse
mickael.bougault@cceg.fr
Tél. 02 28 02 22 40

L'écoconstruction une filière d'avenir pour le territoire d'Erdre & Gesvres

Construire ou rénover dans le respect des enjeux économiques, environnementaux et sociétaux – voici l'un des objectifs de la filière écoconstruction bâtiment durable créée en mars dernier.



Axé sur l'accompagnement des entreprises artisanales, des agriculteurs et des porteurs de projets privés et publics, le chargé de mission écoconstruction est mobilisable gratuitement et agira comme un facilitateur dans toutes vos démarches en faveur de la construction ou de la rénovation durable.

Contact : Fabrice DESENFANT, chargé du développement et de l'animation de la filière écoconstruction bâtiment durable.

Communauté de communes Erdre & Gesvres - 1, rue Marie Curie, P.A. La Grand'Haie
44119 GRANDCHAMP-DES-FONTAINES - Mail : fabrice.desenfant@cceg.fr – Tél. 06 99 67 75 53

Le Temple
AUTOMOBILES
 ET UTILITAIRES DEPUIS 1979 www.l-t-a.com

Du 9 septembre au 19 octobre 2019

**40 JOURS
 ANNIVERSAIRE**

Des Prix fous !

Frais de mise à la route offerts*

Gagnez votre 1^{er} entretien*

*Conditions détaillées en magasin

Pour plus d'informations rejoignez-nous sur notre page facebook

Voie express Nantes/Vannes - Z.A. des 4 Nations - 7 rue Henri Farman
 44360 VIGNEUX DE BRETAGNE - ☎ **02 40 57 12 96**

L'Abreuvoir
 hôtel - restaurant - traiteur ★★★



- Restaurant
- Hôtel
- Séminaires
- Traiteur à l'extérieur



RESERVEZ
 02 40 57 63 81



www.hotel-abreuvoir.fr



NOUS TROUVER
 La Croix Blanche
 44810 HERIC

Intermarché
 SUPER

**Grandchamp
 des Fontaines**

Ouvert du
lundi au samedi de 9h à 19h45
Et le dimanche de 9h à 12h30



Rue des sports (face au stade de football)
 44119 Grandchamp Des Fontaines
 Tél : 02-28-30-00-39



Se restaurer à Héric au nord de Nantes

Côtés et Bouchons propose grillades au feu de cheminée, poissons, salades, une cuisine traditionnelle réalisée à partir de produits frais et de saison.

Le restaurant organise des soirées à thème et aussi des repas de groupe, repas de mariage, fêtes de famille et banquets.

Cuisine du marché, de saison,
 au feu de cheminée

12 LIEU DIT BOUT DE BOIS
 44810 HÉRIC
 (SORTIE D 164 / BLAIN / NORT SUR ERDRE)

Tel : 02.40.95.06.50

Mail : cotesetbouchons@gmail.com

2019
2020

H O R S

LES ÉCHAPPÉES
CULTURELLES
EN ERDRE & GESVRES

S A I S O N



www.hors-saison.fr

