

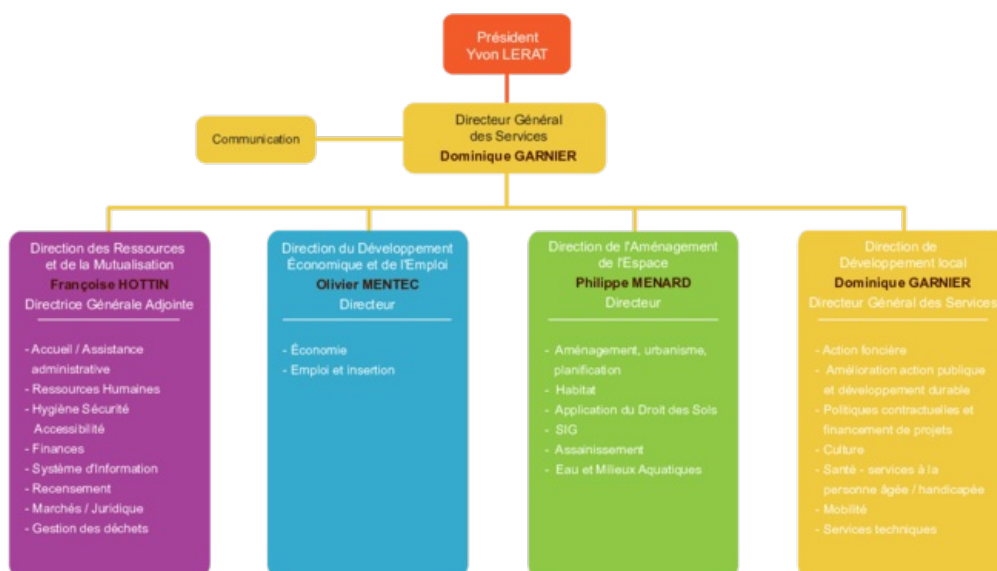
## UNE EQUIPE AU SERVICE DES PROJETS

# L'ORGANIGRAMME DES SERVICES

La Communauté de Communes Erdre & Gesvres conduit un projet de développement solidaire et cohérent destiné à améliorer la vie quotidienne des 60 000 habitants de ce vaste territoire situé au cœur de la métropole Nantes Saint-Nazaire. Pour assurer ses missions quotidiennes, la collectivité peut compter sur l'expertise et le savoir-faire de plus d'une centaine d'agents permanents.

MAJ : novembre 2019

## Organigramme des Services Communauté de Communes d'Erdre & Gesvres



## ALLER PLUS LOIN

### SUR LE SITE

- > L'annuaire des services
- > Prendre un rendez-vous avec un service
- > Recrutement

### EN TÉLÉCHARGEMENT





## Rapport d'activité 2018


17 JUIN 2019



**erdregevres**  
COMMUNAUTÉ DE COMMUNES

### Communauté de Communes d'Erdre & Gesvres

PA La Grand'Haie, 1 Rue Marie Curie  
44119 Grandchamp-des-Fontaines

 02 28 02 22 40

 **CONTACTEZ-NOUS**

Horaires :

**Du lundi au jeudi**

8h30>12h00 / 14h00>17h30

**Le vendredi**

8h30>12h00 / 14h00>16h30